

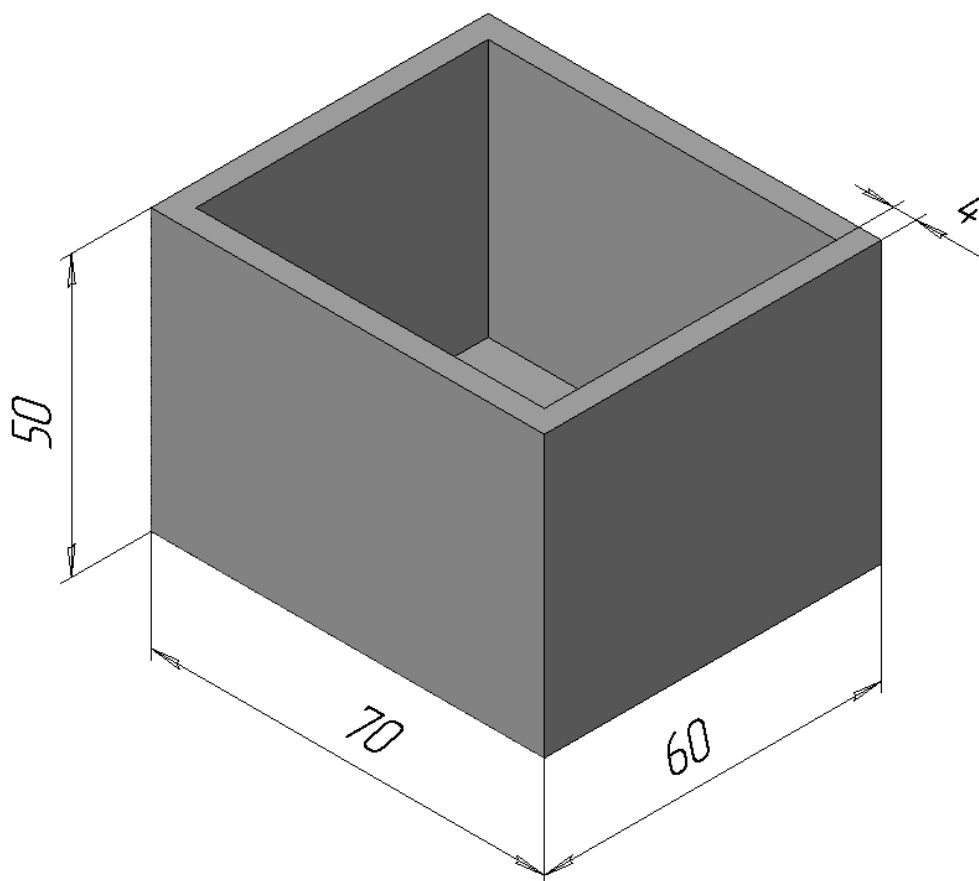
**МОСКОВСКАЯ ОЛИМПИАДА ШКОЛЬНИКОВ
ПО ТЕХНОЛОГИИ 2017–2018 уч. г.
ОЧНЫЙ ЭТАП
5–6 классы**

**Номинация «Техника и техническое творчество»
Ответы к заданиям для очного этапа.**

Техническое задание

Разработайте чертёж и технологическую последовательность изготовления крышки для копилки, изображённой на рисунке 1.

Рисунок 1



Технические условия

Материал изготовления крышки: фанера, толщина 4 мм.

Габаритные размеры крышки не должны превышать габаритных размеров копилки.

Размеры прорези на крышке определите самостоятельно исходя из размеров монет, указанных в таблице.

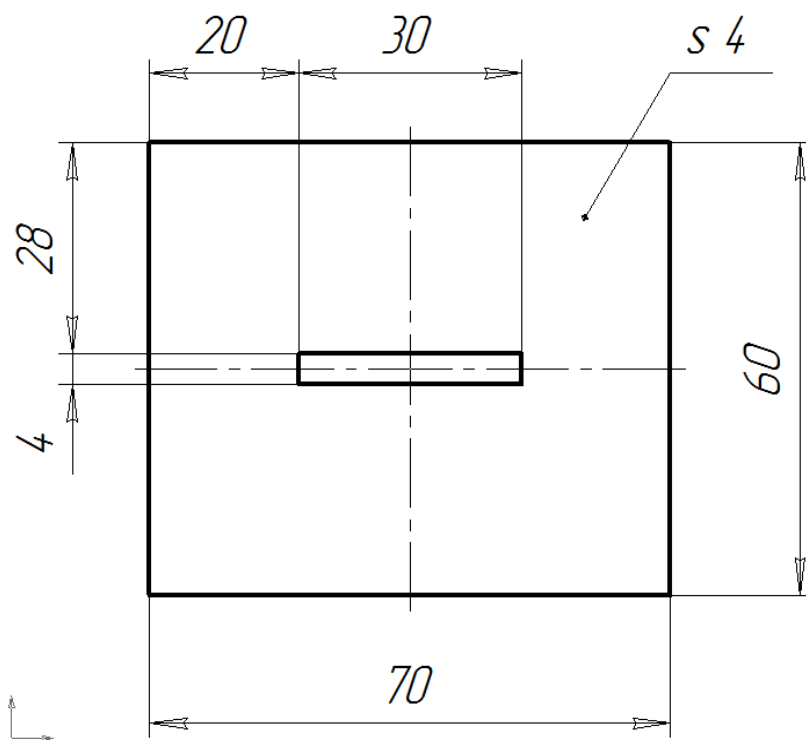
Монета	Диаметр монеты	Толщина монеты
№ 1	20 мм	2 мм
№ 2	23 мм	2 мм
№ 3	29 мм	2,5 мм
№ 4	25 мм	3,5 мм

Задание 1

Составьте чертёж крышки в масштабе 1:1.

1.1. В надписи к чертежу укажите: наименование Вашего изделия, количество, масштаб, материал изготовления.

1.2. Укажите на чертеже все необходимые для изготовления крышки размеры.



№ n/n	Наименование	Кол-во	Масштаб	Материал изготовления
1	Крышка	1	1:1	Фанера

Задание 2

Разработайте технологию изготовления крышки. Для разработки технологической последовательности изготовления изделия необходимо заполнить таблицу:

2.1. Установите необходимую последовательность технологических операций для изготовления Вашего изделия (пронумеруйте в столбце 1 технологические операции *от 1 до 9*).

2.2. Перечислите инструменты, приспособления и оборудование, необходимые для изготовления Вашего изделия (заполните столбец 3).

2.3. Необходимые дополнительные сведения о выполняемой технологической операции внесите в колонку «Примечания» (столбец 4).

1	2	3	4
№	Название технологической операции	Применяемые инструменты и приспособления и оборудование	Примечания (дополнительные сведения о выполняемой технологической операции)
8	Шлифовка поверхностей изделия	<i>Наждачная бумага</i>	
2	Разметка контура прорези для опускания монет	<i>Карандаш, линейка, угольник</i>	
3	Выпиливание изделия по внешнему контуру	<i>Столярная ножовка</i>	<i>Необходимо предусмотреть припуск на обработку</i>
1	Разметка внешнего контура изделия	<i>Карандаш, линейка, угольник</i>	
5	Сверление технологического отверстия для выпиливания прорези	<i>Ручная дрель, сверло</i>	<i>Диаметр сверла не должен превышать ширины прорези</i>
7	Опиливание внутренних кромок прорези	<i>Надфиль</i>	
4	Опиливание внешних кромок изделия	<i>Напильник</i>	
6	Выпиливание внутреннего контура прорези	<i>Ручной лобзик, выпилочный столик</i>	
9	Склеивание деталей копилки	<i>Клей, кисть</i>	<i>Применяется клей для древесины</i>

**Критерии оценивания заданий очного этапа МОШ по технологии
Номинация «Техника и техническое творчество». 5–6 классы**

Содержание верного ответа	Количество баллов	Количество баллов, выставленных жюри
<u>ЗАДАНИЕ 1</u> Составление чертежа изделия 1.1. Составление чертежа с указанием всех необходимых для изготовления размеров: – габаритных размеров крышки; – размеров прорези (длины и ширины); – размеров, определяющих место расположения прорези на плоскости крышки Критерии: – задание выполнено полностью – 6 баллов; – задание выполнено с незначительными ошибками – 4–5 баллов; – задание выполнено с одной грубой и несколькими незначительными ошибками – 2–3 балла; – задание выполнено с несколькими грубыми ошибками – 1 балл; – задание не выполнено – 0 баллов	<u>максимум 10</u> 6 баллов	
1.2. Качество выполнения чертежа (правильность простановки размеров, наличие осевых линий, качество основных, вспомогательных, размерных линий) Критерии: – чертёж выполнен в соответствии с требованиями – 3 балла; – чертёж выполнен с незначительными неточностями – 2 балла; – чертёж выполнен с грубыми ошибками – 0–1 балл	3 балла	
1.3. Правильность и полнота надписи к чертежу (наименование изделия, количество, масштаб, материал изготовления) Критерии: – надпись выполнена полностью – 1 балл; – надпись выполнена не полностью или с ошибками – 0 баллов	1 балл	

<p><u>ЗАДАНИЕ 2</u> Разработка технологии изготовления изделия 2.1. Определение последовательности технологических операций (в соответствии с таблицей ответов) Критерии: – технологическая последовательность соблюдена полностью – 4 балла; – незначительно нарушена последовательность технологических операций – 2–3 балла; – задание не выполнено или выполнено с грубыми ошибками – 0–1 балл</p>	<p>максимум 10 4 балла</p>	
<p>2.2. Определение инструментов, приспособлений и оборудования, необходимых для выполнения каждой технологической операции (в соответствии с таблицей ответов) Критерии: – правильно перечислены инструменты и приспособления для выполнения всех технологических операций – 4 балла; – имеются незначительные неточности в названии инструментов и приспособлений, выявлено одно несоответствие между названием операции и используемыми инструментами, приспособлениями – 2–3 балла; – задание не выполнено или выполнено с грубыми ошибками – 0–1 балл</p>	<p>4 балла</p>	
<p>2.3. Определение точности и полноты комментариев к выполнению технологических операций Критерии: – даны 2–3 существенных комментария к выполнению технологических операций – 2 балла; – дан один верный существенный комментарий к выполнению технологических операций – 1 балла; – комментарии неверны или отсутствуют – 0 баллов</p>	<p>2 балла</p>	
<p>Итого:</p>	<p>20 баллов</p>	