

Задание 1. Вариант 1

Скульптура -- это:

1. вид изобразительного искусства, произведения которого имеют объёмную форму и выполняются из твёрдых или пластических материалов
2. вид изобразительного искусства, связанный с передачей зрительных образов посредством нанесения красок на поверхность
3. искусство строить, проектировать здания и сооружения

Ответ: [1]

Задание 1. Вариант 2

Чем отличается творческий натюрморт от учебного? Выберите три правильных ответа.

1. названием.
2. в творческом натюрморте предметы подобраны в соответствии с идеей художника.
3. натюрморт выполнен под руководством учителя.
4. в творческом натюрморте окружение и освещение помогает раскрыть замысел картины.
5. композиционное решение творческого натюрморта всегда соответствует правилам постановки и изображения натюрмортов.
6. в творческом натюрморте положение композиционного центра зависит от замысла художника.

Ответ: [2, 4, 6]

Задание 2. Вариант 1

Что такое орнамент?

1. украшение предмета узором
2. декоративная композиция
3. повтор или чередование элементов
4. реалистичное повторяющееся изображение (в полосе или круге)

Ответ: [3]

Задание 2. Вариант 2

Повторение одной и той же группы элементов в орнаменте – это:

1. симметрия
2. рапорт
3. мотив
4. витраж

Ответ: [2]

Задание 3. Вариант 1

Какими художественными средствами выделен композиционный центр в картине Е. Лансере «Императрица Елизавета Петровна в Царском селе»?

Выберите правильные ответы.



1. масштабом
2. тоном (тёмное на светлом, светлое на тёмном)
3. местоположением

4. освещением
5. детализацией

Ответ: [1, 3]

Задание 3. Вариант 2

Какими художественными средствами выделен композиционный центр в картине Б. Кустодиева «Портрет Шаляпина»?

Выберите правильные ответы.



1. масштабом
2. тоном (тёмное на светлом, светлое на тёмном)
3. местоположением
4. освещением
5. детализацией

Ответ: [1, 2, 3, 5]

Задание 4. Вариант 1

Тоновые отношения - это разница между предметами:

1. по размеру
2. по форме
3. по светлоте (темнее, светлее)
4. по цвету (колориту, цветовым оттенкам)

Ответ: [3]

Задание 4. Вариант 2

Цветовые отношения - это разница между предметами:

1. по размеру
2. по форме
3. по цвету (цветовым оттенкам, насыщенности, светлоте)
4. по светлоте (темнее, светлее)

Ответ: [3]

Задание 5. Вариант 1

Определите название народного промысла:



1. мезенская роспись
2. городецкая роспись
3. хохломская роспись
4. жостовская роспись

Ответ: [3]

Задание 5. Вариант 2

Определите название народного промысла:



1. мезенская роспись
2. федоскинская роспись
3. хохломская роспись
4. городецкая роспись

Ответ: [4]

Задание 6. Вариант 1

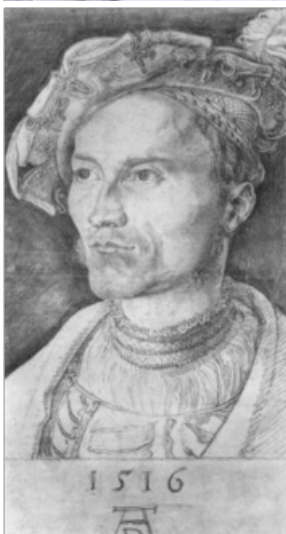
Определите, под каким номером какой вид изобразительного искусства представлен:



1.



2.



3.



4.

Живопись.

1. 1
2. 2
3. 3
4. 4

Ответ: [2]

Задание 6. Вариант 2

Определите, под каким номером какой вид изобразительного искусства представлен:



1.



2.



3.



4.

Живопись.

1. 1
2. 2
3. 3
4. 4

Ответ: [2]

Задание 7. Вариант 1

Скульптура

1. 1
2. 2

3. 3
4. 4

Ответ: [1]

Задание 7. Вариант 2

Скульптура

1. 1
2. 2
3. 3
4. 4

Ответ: [4]

Задание 8. Вариант 1

Графика

1. 1
2. 2
3. 3
4. 4

Ответ: [3]

Задание 8. Вариант 2

Графика

1. 1
2. 2
3. 3
4. 4

Ответ: [1]

Задание 9. Вариант 1

Декоративно-прикладное искусство

1. 1
2. 2
3. 3
4. 4

Ответ: [4]

Задание 9. Вариант 2

Декоративно-прикладное искусство

1. 1
2. 2
3. 3
4. 4

Ответ: [3]

Задание 10. Вариант 1

Что такое стилизация?

Выберите правильные ответы.

1. изменение предмета до неузнаваемости
2. художественное преобразование формы
3. передача объёма
4. выделение главных черт объекта стилизации
5. копирование формы предмета

Ответ: [2, 4]

Задание 10. Вариант 2

Выберите художественные материалы для живописи.

1. карандаши цветные
2. гуашь
3. масляные краски
4. уголь
5. темпера
6. тушь

Ответ: [2, 3, 5]

Задание 11. Вариант 1

Выберите художественные материалы для графики.

1. карандаши цветные
2. карандаши простые
3. фломастеры
4. гуашь
5. масляные краски
6. сангина

Ответ: [1, 2, 3, 6]

Задание 11. Вариант 2

Что такое стилизация?

Выберите 2 правильных ответа.

1. изменение предмета до неузнаваемости
2. художественное преобразование формы
3. передача объёма
4. выделение главных черт объекта стилизации
5. копирование формы предмета

Ответ: [2, 4]

Задание 12. Вариант 1

Определите вид композиции.

Выберите правильный ответ.



1. статичная, замкнутая
2. статичная, открытая
3. динамичная, замкнутая
4. динамичная, открытая

Ответ: [4]

Задание 12. Вариант 2

Определите вид композиции.

Выберите правильный ответ.



1. статичная, замкнутая
2. статичная, открытая
3. динамичная, замкнутая
4. динамичная, открытая

Ответ: [1]

Задание 13. Вариант 1

Каким правилам должна соответствовать иллюстрация к литературному произведению?

Выберите два правильных ответа.

1. художник должен в своей иллюстрации раскрыть смысловое содержание литературного произведения и его настроение
2. цветовая гамма иллюстрации не зависит от смысла и настроения, заложенного в отрывке из литературного произведения
3. художник может вольно обращаться с текстом литературного произведения, осмысленно искажая задумку писателя
4. цветовой колорит и гамма иллюстрации должны соответствовать настроению и смысловой нагрузке отрывка произведения, к которому создаётся иллюстрация

Ответ: [1, 4]

Задание 13. Вариант 2

Выберите три правильных ответа:

Грустное настроение в работе можно передать:

1. светлым колоритом
2. холодным колоритом
3. тёплым колоритом
4. контрастными цветовыми сочетаниями
5. нежными цветовыми оттенками
6. яркой цветовой гаммой

Ответ: [2, 5, 1]

Задание 14. Вариант 1

Выберите три правильных ответа:

Весёлое, радостное настроение в работе можно передать:

1. тёмным колоритом
2. холодным колоритом
3. тёплым колоритом
4. контрастными цветовыми сочетаниями
5. яркой цветовой гаммой

Ответ: [3, 4, 5]

Задание 14. Вариант 2

Что такое композиционный центр в пейзаже?

Выберите правильный ответ.

1. центр листа
2. все, изображённые в пейзаже объекты
3. главный(-ые) объект(-ы), притягивающий(-ие) внимание зрителя
4. объекты, расположенные на первом плане

Ответ: [3]

Задание 15. Вариант 1

Что такое композиционный центр в натюрморте?

Выберите два правильных ответа на вопрос.

1. это все изображённые в натюрморте объекты
2. это главный предмет или предметы, вокруг которого (-ых) расставляют второстепенные предметы
3. это центр листа
4. это предмет (или предметы), который (-ые) выражают смысловую или идейную задумку художника
5. это предметы, расположенные на первом плане

Ответ: [2, 4]

Задание 15. Вариант 2

Выберите два правильных утверждения:

1. ритм – это правила композиционного расположения изображения в листе
2. ритм — это упорядоченность, чередование каких-либо элементов, происходящее с определенной последовательностью, частотой
3. ритм отвечает за расположение элементов на картинной плоскости
4. ритм - это цветовое единство в художественном произведении

Ответ: [2, 3]

Задание 16. Вариант 1

Отметьте верные правила составления натюрмортов.

1. в натюрморте есть главные предметы (композиционный центр) и второстепенные (дополняющие главное)
2. все предметы в натюрморте должны быть одинаковыми по форме и размеру
3. предметы должны отличаться друг от друга по форме, размеру, цвету, материалности
4. предметы должны быть еле различимы на фоне окружения
5. предметы должны располагаться на одной линии
6. предметы должны находиться на разном удалении от зрителей
7. между предметами должно быть одинаковое расстояние

Ответ: [1, 3, 6]

Задание 16. Вариант 2

Отметьте верные правила составления натюрмортов

1. в натюрморте есть главные предметы (композиционный центр) и второстепенные (дополняющие главное)
2. все предметы в натюрморте должны быть одинаковыми по форме и размеру
3. предметы должны отличаться друг от друга по форме, размеру, цвету, материалности
4. предметы должны быть еле различимы на фоне окружения
5. предметы должны располагаться на одной линии
6. предметы должны находиться на разном удалении от зрителей

Ответ: [1, 3, 6]

Задание 17. Вариант 1

Определите название архитектурного сооружения.



1. Покровский собор
2. Колокольня. Сергиев Посад
3. Дмитровский собор
4. Благовещенский собор
5. Колокольня Ивана Великого

Ответ: [5]

Задание 17. Вариант 2

Определите название архитектурного сооружения.

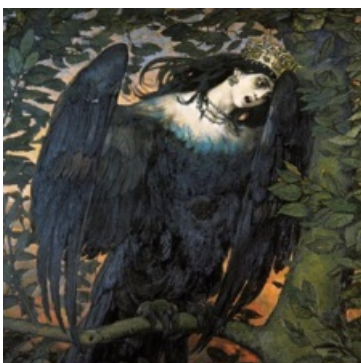


1. Покровский собор
2. Успенский собор Кремля
3. Дмитровский собор
4. Благовещенский собор
5. Колокольня Ивана Великого
6. Собор Василия Блаженного

Ответ: [6]

Задание 18. Вариант 1

Определите автора фрагмента:



1. И. Шишкин
2. В. Серов
3. А. Саврасов
4. В. Суриков
5. В. Васнецов
6. И. Репин

Ответ: [5]

Задание 18. Вариант 2

Определите автора фрагмента:



1. И. Шишкин
2. В. Васнецов
3. В. Суриков
4. П. Кончаловский
5. В. Серов
6. И. Репин

Ответ: [2]