

Московский
государственный
университет
им. М. В. Ломоносова



УВАЖАЕМЫЕ УЧАСТНИКИ ОЛИМПИАДЫ!

Мы рады приветствовать вас на очном туре в Третьяковской галерее!

Сегодня вам предстоит поработать с настоящими произведениями искусства в пространстве выставки «Оттепель».

Вы будете работать в достаточно неформальной обстановке: свободно перемещаться по всему пространству выставки, садиться на пол. Однако это олимпиада, которая предполагает только самостоятельную работу. Поэтому участников, которые будут переговариваться или прибегать к помощи любых электронных устройств, нам, к сожалению, придется дисквалифицировать. За технической помощью: поиск экспоната, сопровождение в туалет и т.д. вы можете обратиться к волонтерам, которых узнаете по бэйджам.

МЫ ПРЕДЛАГАЕМ ВАМ 3 БЛОКА ЗАДАНИЙ:

1

ПОИСКОВЫЕ ЗАДАНИЯ, которые помогут вам освоиться на выставке даже в том случае, если вы еще здесь не побывали. Не пропускайте этот этап! Его опыт пригодится вам для работы над более сложными заданиями следующих этапов. Максимальное количество баллов за все задания этого блока — 14

2

ЗАДАНИЕ НА СРАВНИТЕЛЬНЫЙ АНАЛИЗ ПРОИЗВЕДЕНИЙ, представленных на выставке. Вам нужно выбрать одну пару из предлагаемого списка и написать небольшой текст о том, как одна и та же тема раскрывается в двух разных произведениях. Пары специально подобраны так, что вам необходимо будет сопоставлять вещи, относящиеся или к разным видам искусства, или к принципиально разным эстетическим системам. Наброски для этого текста нужно сделать на выставке, а продолжить работу можно будет в конференц-зале, пользуясь репродукциями. Максимальное количество баллов за это задание — 36

3

ЭССЕ О ВЫСТАВКЕ. Это задание представляется нам самым сложным. Каждая выставка — это не просто собрание экспонатов, это — своего рода «текст», который складывается из сопоставлений, противопоставлений, неожиданных диалогов между разнообразными предметами, собранными в одном пространстве. Мы предлагаем вам выбрать одну из предложенных тем и посмотреть, как она раскрывается в пространстве выставки. Набрать материал для этого эссе можно только на выставке. Для раскрытия любой из этих тем не забывайте привлекать экспонаты, которые вы не затрагивали в работе над другими заданиями: кинофрагменты, скульптуру, фотографии, афиши, декоративно-прикладное искусство и т.д. Окончательно дописать текст можно будет в спокойной обстановке в конференц-зале с 12.15 до 13.15. Максимальное количество баллов за эссе — 50

Продолжительность очного тура Олимпиады — 4 часа. Из этого времени 3 часа (с 9.00 до 12.00) можно провести на выставке, закрытой для других посетителей. Еще 1 час можно оставить на доработку текстов и на чистовое переписывание в конференц-зале (с 12.15 до 13.15)



**Новая
Третьяковка**
Крымский Вал

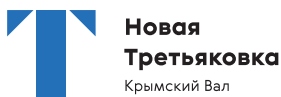


**Центр
Педагогического
Мастерства**

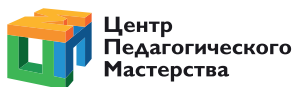


Московский
государственный
университет
им. М. В. Ломоносова





**Новая
Третьяковка**
Крымский Вал



**Центр
Педагогического
Мастерства**



Московский
государственный
университет
им. М. В. Ломоносова



1

ПОИСКОВЫЕ ЗАДАНИЯ ПО ВЫСТАВКЕ

Для начала вам нужно пройти по выставке. План в буклете поможет вам сориентироваться. Выполняя поисковые задания, вы сможете довольно быстро познакомиться со всеми разделами экспозиции. Не пропускайте этот этап!

1. РАЗГОВОР С ОТЦОМ

Найдите в этом разделе два произведения, которые называются одинаково — «Портрет отца». Запишите фамилии авторов

.....

.....

2. ЛУЧШИЙ ГОРОД ЗЕМЛИ

Найдите на выставке «Оттепель» «Площадь Маяковского». Какой экспонат является смысловым центром этого раздела? Запишите название произведения и автора

.....

Оглядитесь по сторонам и пройдитесь по прилегающим «отсекам» экспозиции. Каких еще поэтов можно обнаружить в окрестностях «Площади Маяковского»? Запишите имена поэтов и названия экспонатов (это может быть скульптура, фото, гравюра, кино и т.п.)

.....

.....

.....

.....

.....

.....

3. НОВЫЙ БЫТ

Какие предметы нового быта, представленные в этом разделе, имеют отношение к свободному распространению информации? Запишите названия экспонатов и кратко прокомментируйте свой выбор

.....

.....

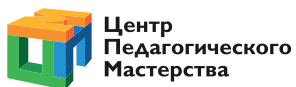
.....

.....

.....



Новая
Третьяковка
Крымский Вал



Центр
Педагогического
Мастерства



Московский
государственный
университет
им. М. В. Ломоносова



4. АТОМ - КОСМОС

Кто автор интерьеров первых советских космических кораблей? Запишите фамилию архитектора

.....

5. ОСВОЕНИЕ. РОМАНТИКА СТРАНСТВИЙ

Осмотрите экспозицию картин художников «сурового стиля». Какие профессии представлены на этих картинах?

.....

.....

6. МЕЖДУНАРОДНЫЕ ОТНОШЕНИЯ

Найдите портрет иностранного художника, который был награжден международной Ленинской премией «За укрепление мира между народами». Запишите название экспоната и автора произведения

.....

.....

Какие материалы использовал автор? Кратко прокомментируйте этот выбор

.....

.....

.....

7.В КОММУНИЗМ!

Фрагменты каких фильмов и мультфильмов можно посмотреть на антресольном этаже выставки? Запишите их названия

.....

.....

.....

.....

.....



2 СРАВНИТЕЛЬНЫЙ АНАЛИЗ ПРОИЗВЕДЕНИЙ

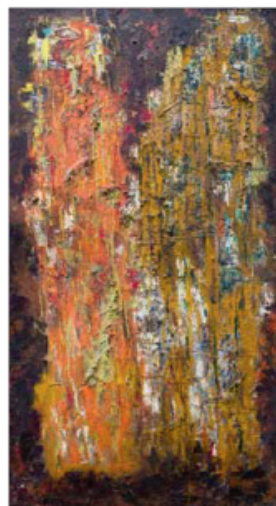
Выберите ОДНУ из предложенных пар. Найдите эти произведения на выставке, сравните их и напишите небольшой текст о том, что общего в этих произведениях и в чем особенность трактовки темы в каждом из них.

1. Сравните ОБРАЗ ВРЕМЕНИ на картинах — Юрия Пименова «Бегом через улицу» и Элия Белютина «Женская доля (Юность и старость)»



Ю.Пименов
Бегом через улицу. 1963

РАЗДЕЛ
Лучший город Земли



Э.Белютин
Женская доля (Юность и старость). 1965

РАЗДЕЛ
Международные отношения



2. Сравните ОБРАЗ ГОРОДА на гравюре Иллариона Голицына «Новый дом» и в предметах из чайного сервиза «Города растут» (автор формы Анна Лепорская, автор росписи Капитолина Косенкова)



И.Голицын
Новый дом. 1959

РАЗДЕЛ
Лучший город Земли



Чайный сервиз
«Города растут». 1967

РАЗДЕЛ
Лучший город Земли

3. Сравните, как раскрывается тема ДИАЛОГА на картинах - Виктора Попкова «Двое» и Бориса Янкилевского «Диалог»



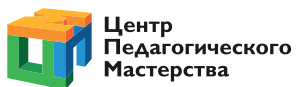
В.Попков
Двое.1966

РАЗДЕЛ
Новый быт



Б.Янкилевский
Диалог. 1960

РАЗДЕЛ
Международные отношения



Московский
государственный
университет
им. М. В. Ломоносова



3 ЭССЕ О ВЫСТАВКЕ

Выберите одну из предложенных тем, походите по выставке, запишите названия тех экспонатов, которые кажутся вам важными, почитайте экспликации на выставке (или в буклете), посмотрите кинофрагменты, обратите внимание на дизайн экспозиции.

Текст эссе не предполагает изложения большого количества фактического материала. Главная задача – проанализировать собственные впечатления от экспозиции и выставочного пространства, попробовать уловить смыслы, которые возникают из сопоставления различных предметов, оказавшихся в контексте выставки.

1. Пространство города в пространстве выставки
2. «Импрессионистическое» и «суровое» в пространстве выставки
3. Крупный план. Лица в пространстве выставки

ЖЕЛАЕМ ВАМ УСПЕХА!



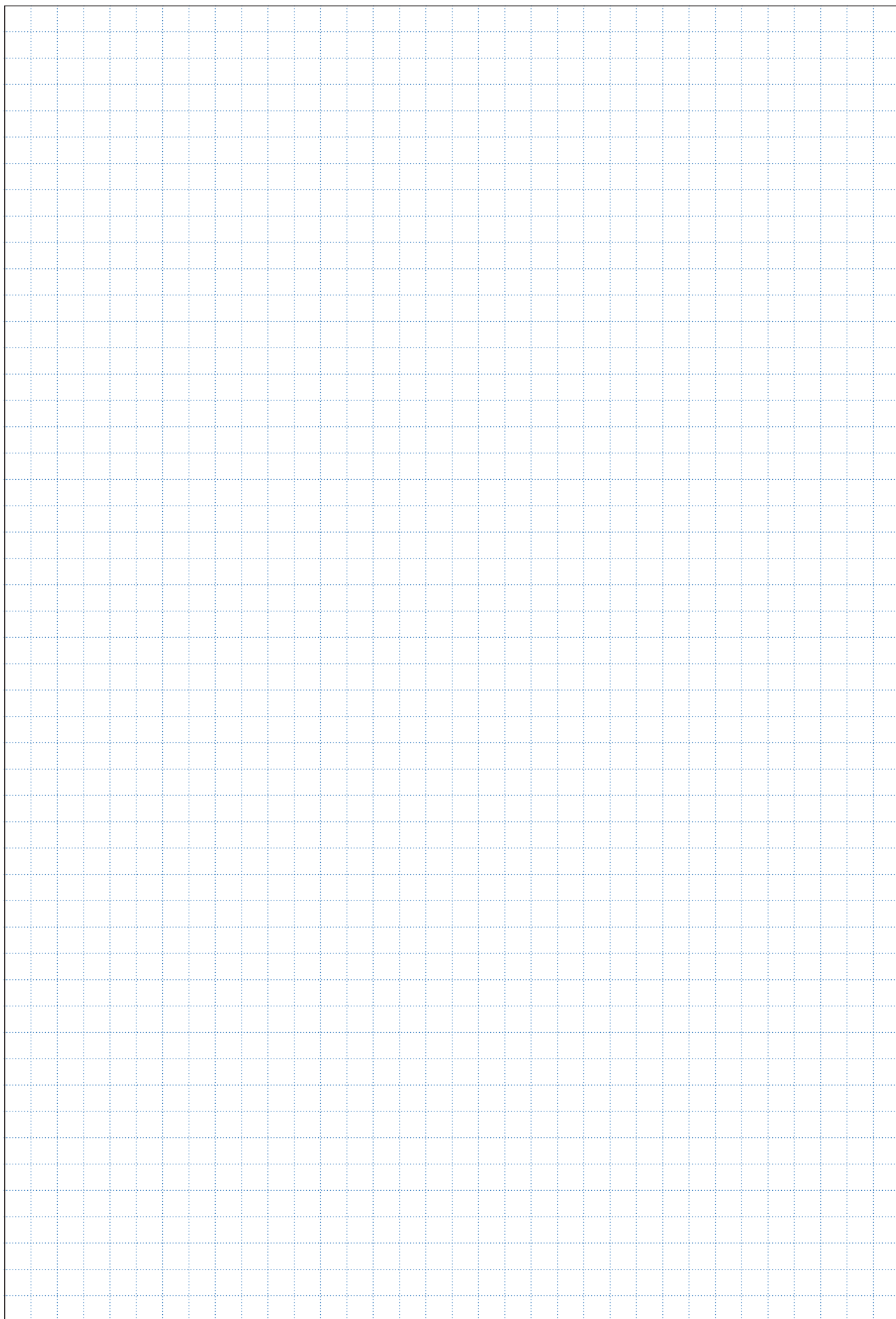
**Новая
Третьяковка**
Крымский Вал



**Центр
Педагогического
Мастерства**



**Московский
государственный
университет
им. М. В. Ломоносова**





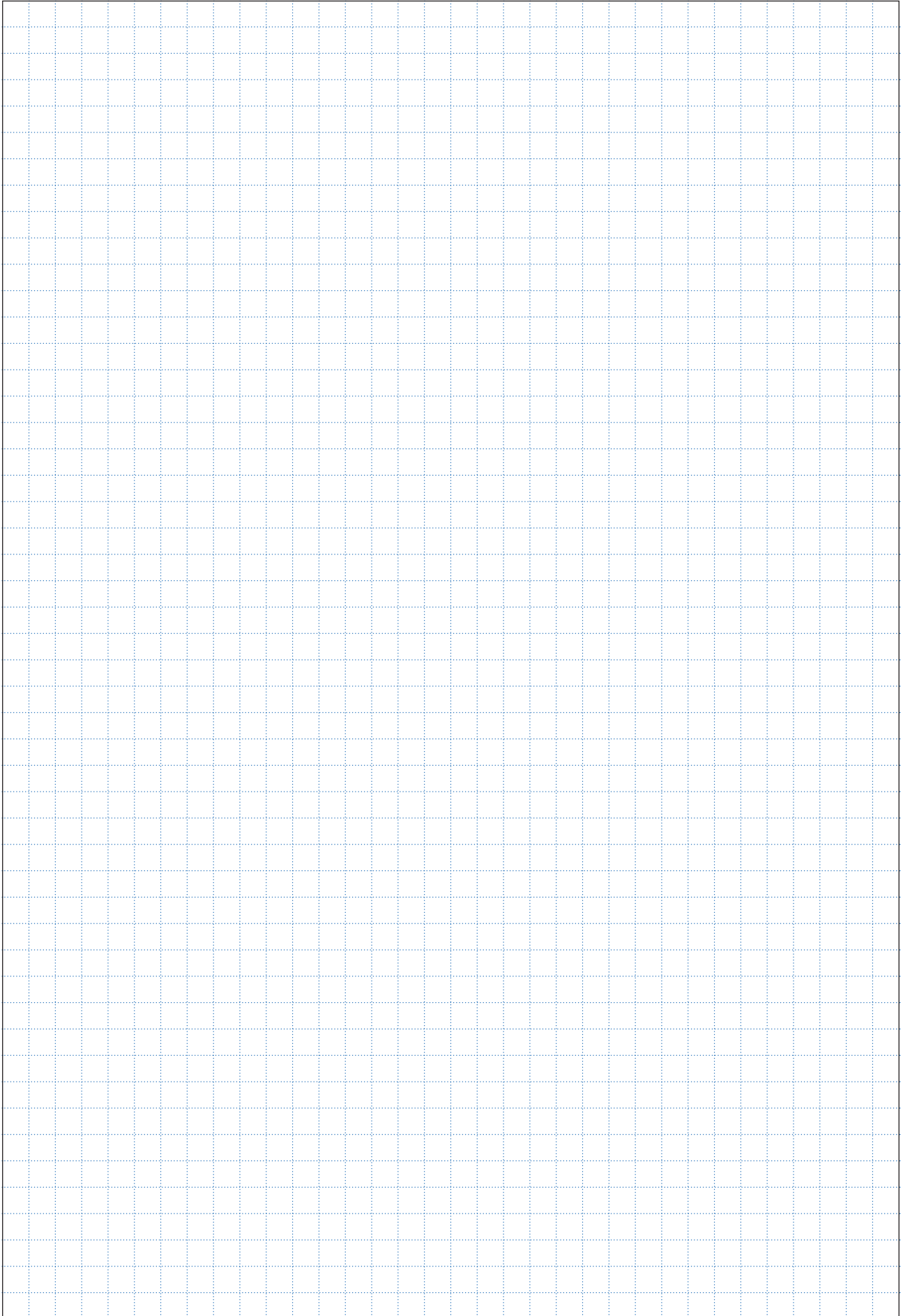
**Новая
Третьяковка**
Крымский Вал



**Центр
Педагогического
Мастерства**



**Московский
государственный
университет
им. М. В. Ломоносова**





**Новая
Третьяковка**
Крымский Вал



**Центр
Педагогического
Мастерства**



**Московский
государственный
университет
им. М. В. Ломоносова**

