

**Задания отборочного этапа Московской олимпиады школьников по географии
2018-2019 учебного года для 7 кл. (1 вариант)**

Задание № 1

В 2019 г. отмечается юбилей известного ученого-географа, естествоиспытателя и путешественника, внесшего значительный вклад в изучение природы нескольких частей света и установившего ряд географических закономерностей. Ниже представлены географические координаты городов, через которые проходили маршруты экспедиций и исследовательских поездок известного учёного: 4° с.ш., 74° з.д.; 54° с.ш., 20° в.д.; 56° с.ш., 44° в.д.; 55° с.ш., 49° в.д.; 58° с.ш., 68° в.д. **Назовите имя юбиляра.**

Задание № 2

Ряд минералов получили свои названия по географическим объектам (регионам, рекам и т.д.), где впервые они были обнаружены или их двойники, по ошибке выданные за искомые минералы. По следующему описанию определите, о каком минерале идет речь: "Минерал является ювелирно-поделочным камнем и представляет собой одну из разновидностей полевых шпатов. Камень получил своё название в честь полуострова, на территории которого он впервые был найден. Данный полуостров входит в пятерку крупнейших по площади, на его территории представлены растительные сообщества трёх природных зон - тундры, лесотундры и тайги". **Назовите искомый минерал.**

Задание № 3

Какую природную область в Южной Африке можно назвать аналогом Сахеля?

Задание № 4

Какое из данных понятий отражает характерные особенности природы Гвианского плоскогорья: 1) щит, 2) прерия, 3) фьорд, 4) дельта, 5) сталагмит, 6) террикон ?

Задание № 5

Выберите значение температуры, характерное для придонных вод Карибского моря:
а) -5° , б) -2° , в) $+2^{\circ}$, г) $+10^{\circ}$, д) $+15^{\circ}$, е) $+20^{\circ}$.

Задание № 6

Назовите крупнейший по площади полуостров материка, отличающегося от других самой высокой влажностью.

Задание № 7

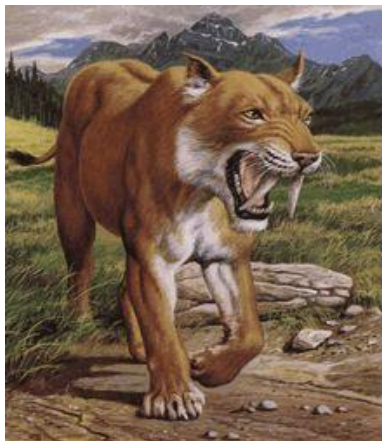
Назовите часть света с самым большим различием относительных высот (между самой высокой и самой низкой абсолютными отметками на суше Земли).

Задание № 8

Данный меридиан вплоть до начала XX века выполнял роль Нулевого меридиана и изображался таковым на картах одной из крупнейших империй того времени. Сегодня под ним понимается линия долготы, отстоящая на 30° к востоку от столицы Великобритании. Как называется этот меридиан?

Задание № 9

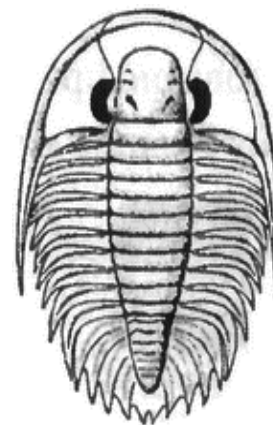
За время существования Земли, на ней неоднократно происходили события, вследствие которых биосфера претерпевала значительные изменения – массовые вымирания. Одно из таких вымираний произошло перед самым расколом Пангеи. Из представленных организмов выберите того, который исчез перед самым разделением суперконтинента:



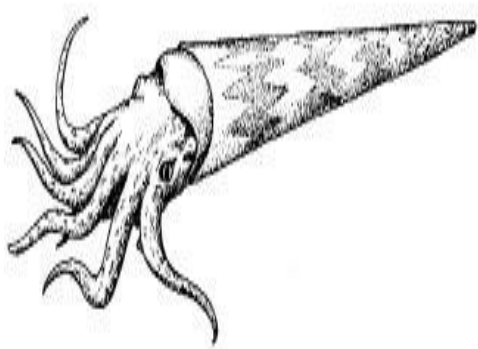
А)



Б)



В)



Г)



Д)

Задание № 10

Из приведенного ниже визуального перечня объектов выберите любые две достопримечательности, располагающиеся на одном материке, но в разных частях света*:

**Решение запишите в ячейку для ответа по образцу: например, 5-10*

1.		6.	
2.		7.	
3.		8.	
4.		9.	
5.		10.	

**Задания отборочного этапа Московской олимпиады школьников по географии
2018-2019 учебного года для 7 кл. (2 вариант)**

Задание № 1

В 2019 г. отмечается юбилей известного ученого-географа, естествоиспытателя и путешественника, внесшего значительный вклад в изучение природы нескольких частей света и установившего ряд географических закономерностей. Ниже представлены географические координаты городов, через которые проходили маршруты экспедиций и исследовательских поездок известного учёного: 23° с.ш., 82° з.д.; 58° с.ш., 26° в.д.; 56° с.ш., 60° в.д.; 53° с.ш., 83° в.д.; 46° с.ш., 48° в.д. **Назовите имя юбиляра.**

Задание № 2

Ряд минералов получили свои названия по географическим объектам (регионам, рекам и т.д.), где впервые они были обнаружены или их двойники, по ошибке выданные за искомые минералы. По следующему описанию определите, о каком минерале идет речь: "Минерал является ювелирно-поделочным камнем и представляет собой одну из разновидностей полевых шпатов. Камень получил своё название в честь крупнейшей реки мира, имеющей незначительный уклон водной поверхности, что определяет глубокое проникновение вверх по её течению океанических приливов. В бассейне этой реки минерал не встречается и по ошибке был спутан с другим камнем, который особенно высоко ценится в одной из азиатских стран". **Назовите искомый минерал.**

Задание № 3

Какую природную область в Северной Африке можно назвать аналогом Калахари?

Задание № 4

Какое из данных понятий отражает характерные особенности природы Бразильского плоскогорья: 1) крик, 2) прерия, 3) фьорд, 4) оползень, 5) сталагмит, 6) щит ?

Задание № 5

Выберите значение температуры, характерное для придонных вод Гвинейского залива:

а) -5° , б) -2° , в) $+2^{\circ}$, г) $+10^{\circ}$, д) $+15^{\circ}$, е) $+20^{\circ}$.

Задание № 6

Назовите крупнейший по площади полуостров материка, отличающегося от других самой малой долей островов и полуостровов в общей площади.

Задание № 7

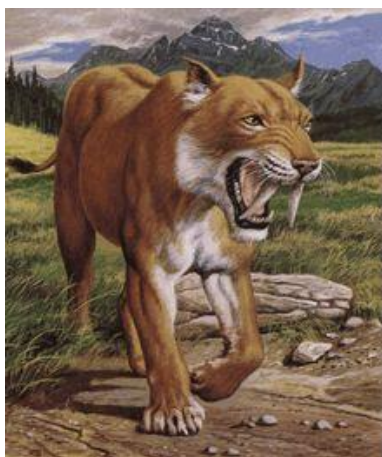
Назовите материк, характеризующийся слабым развитием речной сети и большой долей внутреннего стока (на бессточные области приходится 54% его территории).

Задание № 8

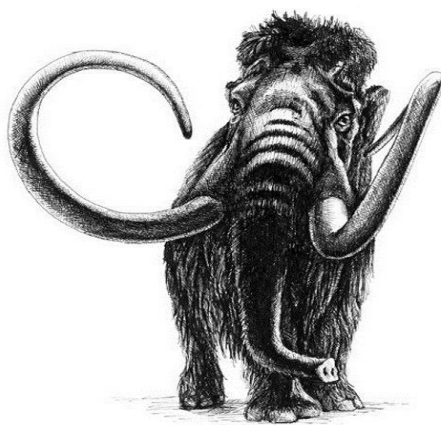
Данный меридиан проведен через один из островов вулканического архипелага. Вплоть до начала XX века он выполнял роль Нулевого меридиана и изображался таковым на картах европейскими картографами. Сегодня под ним понимается линия долготы, отстоящая на 18° к западу от столицы Великобритании. Как называется этот меридиан?

Задание № 9

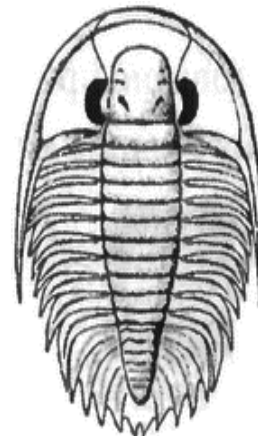
За время существования Земли, на ней неоднократно происходили события, вследствие которых биосфера претерпевала значительные изменения – массовые вымирания. Одно из таких вымираний произошло перед самым расколом Пангеи. Из представленных организмов выберите того, который исчез перед самым разделением суперконтинента:



А)



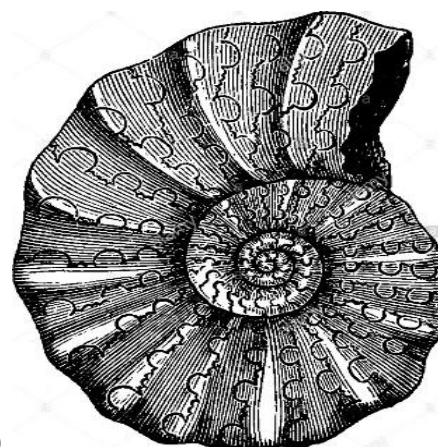
Б)



В)



Г)



Д)

Задание № 10

Из приведенного ниже визуального перечня объектов выберите две достопримечательности, располагающиеся на разных материках, но в одной части света *:

**Решение запишите в ячейку для ответа по образцу: например, 5-10*

1.		6.	
2.		7.	
3.		8.	
4.		9.	
5.		10.	