

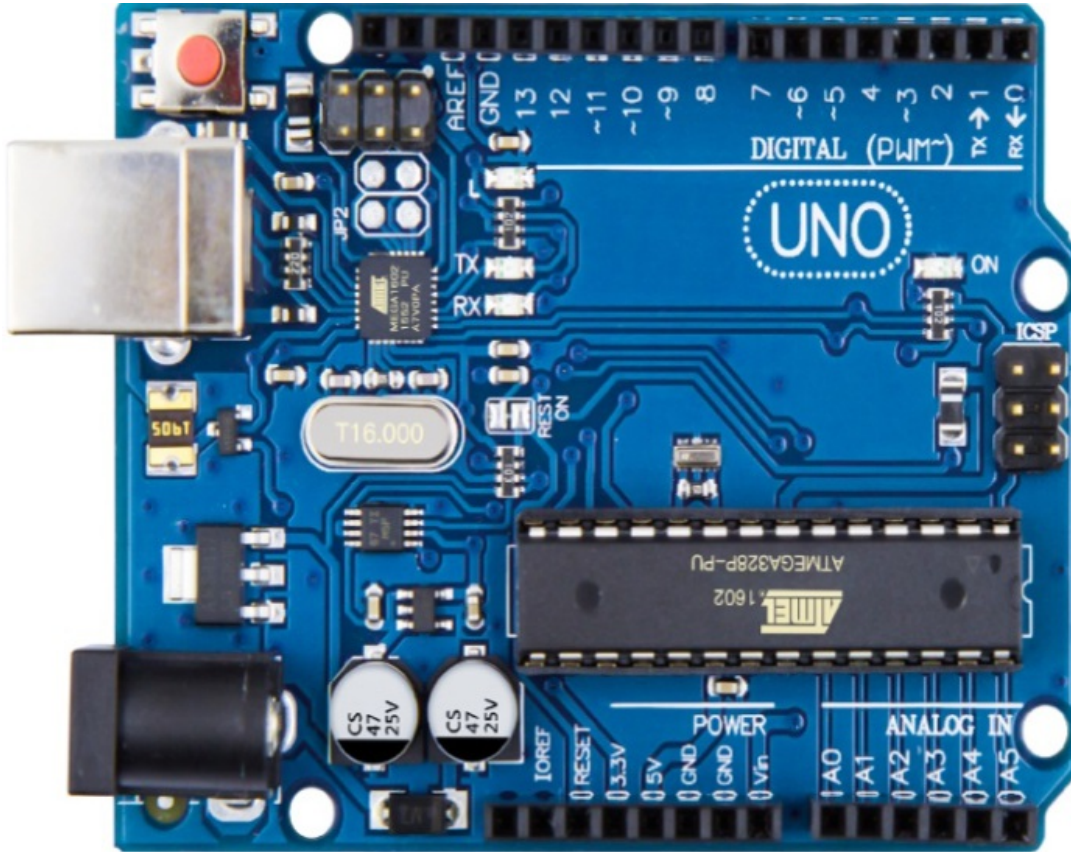
Задание 1.

Микроконтроллер используется для:

1. измерения и поиска неисправностей
2. сбора информации и управления механизмами
3. сборки больших контроллеров
4. тестирования системы

Задание 2.

Определите количество аналоговых выходов на плате (см. рисунок).



Задание 3.

Для работы светодиода в электрической цепи необходимо использовать:

1. транзистор
2. диод
3. резистор
4. предохранитель

Задание 4.

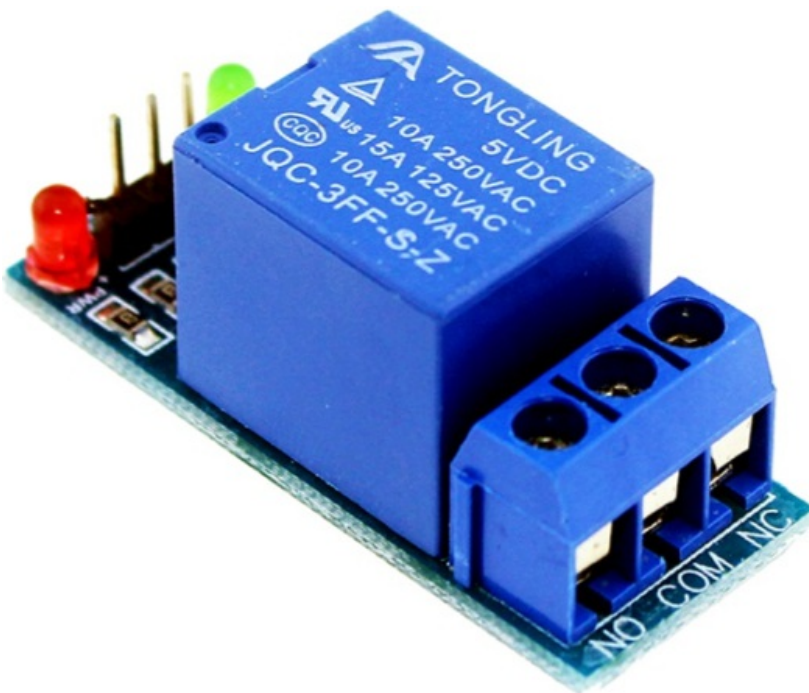
Укажите вход платы, к которому можно подключить датчик движения (см. рисунок) для управления светом.



1. любой аналоговый вход
2. аналоговый вход A3
3. разъем USB
4. любой цифровой вход

Задание 5.

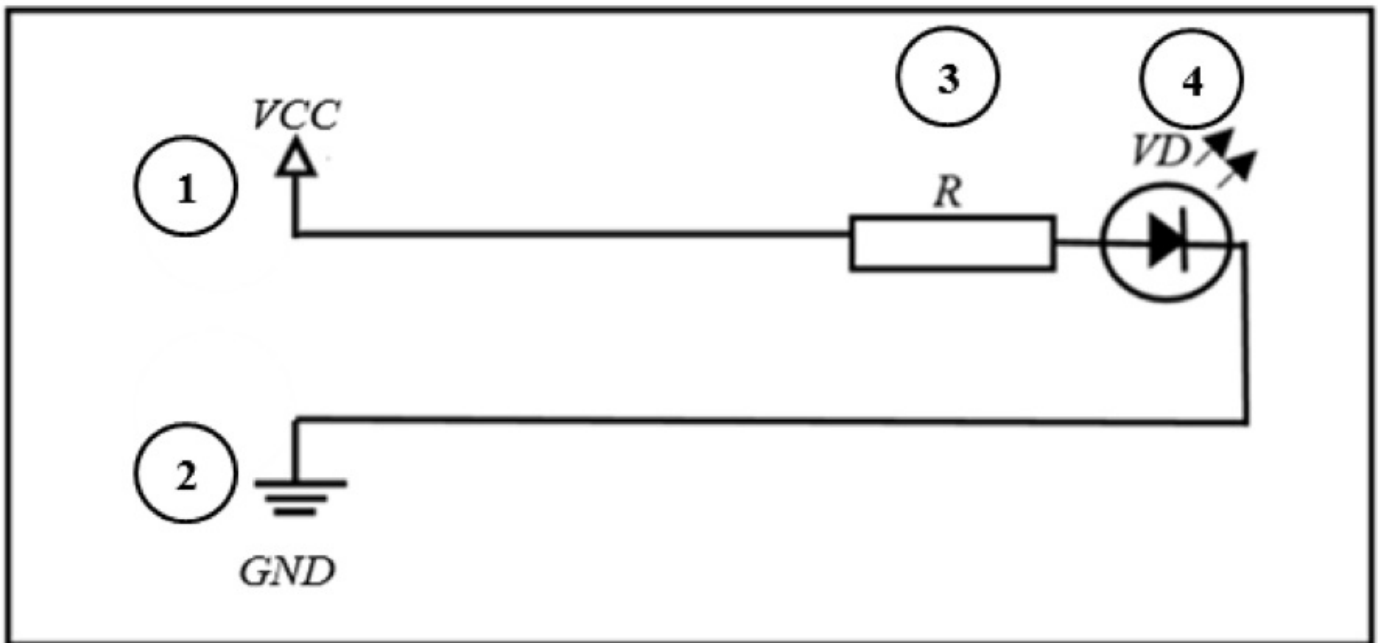
Как называется устройство (см. рисунок)?



1. микроконтроллер
2. электромагнитное реле
3. генератор
4. транзистор

Задание 6.

Определите, какой цифрой на электрической схеме обозначен светодиод (см. рисунок).



1. 4
2. 3
3. 2
4. 1

Задание 7.

Что из перечисленного относится к системе «Умный дом»?

1. система управления мультимедиа-устройствами: телевизорами, проекторами, акустическими системами
2. устройства, управляемые человеком
3. организация управления многоквартирным строением
4. система домашней автоматизации

Задание 8.

Для питания платы микроконтроллера может использоваться:

1. USB-порт
2. чип NFC
3. Wi-Fi
4. вывод VIN

Задание 9.

Установите соответствие изображений элементов системы «Умный дом» (см. рисунок) с их названиями.

Выберите из списка цифру, соответствующую названию элемента.



IP-камера

1. 1
2. 2
3. 3
4. 4

Задание 10.

Маршрутизатор

1. 1
2. 2
3. 3
4. 4

Задание 11.

Датчик движения

1. 1
2. 2
3. 3
4. 4

Задание 12.

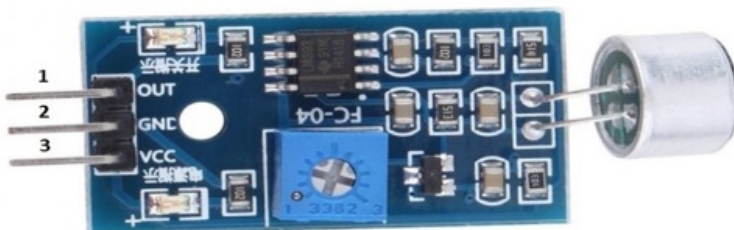
Датчик протечки

1. 1
2. 2
3. 3
4. 4

Задание 13.

Установите соответствие между обозначением контактов с их назначением (см. рисунок).

Выберите из списка цифру, соответствующую названию контакта.



Питание

1. 1
2. 2
3. 3

Задание 14.

Сигнал

1. 1
2. 2
3. 3

Задание 15.

Заземление

1. 1
2. 2
3. 3