

**ЗАДАНИЯ И РЕШЕНИЯ ДИСТАНЦИОННОГО ЭТАПА
МОСКОВСКОЙ ГОРОДСКОЙ ОЛИМПИАДЫ
ПО АСТРОНОМИИ
2020–2021 УЧ. Г.**

Общие критерии: правильный ответ – 2 балла,
подробнее в комментариях по задачам.

Задачи 1-8 – 5 класс

Задачи 1-12 – 6-7 класс

Задачи 1-16 – 8-9 класс

Задачи 1-20 – 10-11 класс

Задачи

1. Выберите лишнее море.

1. море Ясности
2. море Нектара
3. море Лаптевых
4. море Кризисов
5. море Спокойствия
6. море Москвы

2. Выберите самое большое созвездие из предложенных.

1. Южный Крест
2. Муха
3. Цефей
4. Дракон
5. Малая Медведица

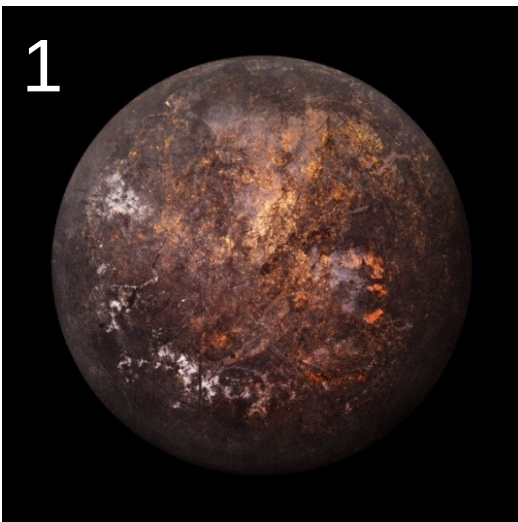
3. Какой из этих объектов имеет наибольшие линейные размеры?

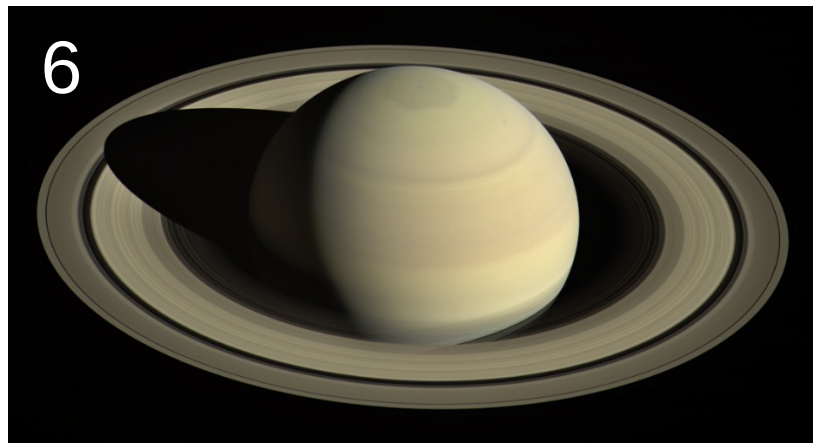
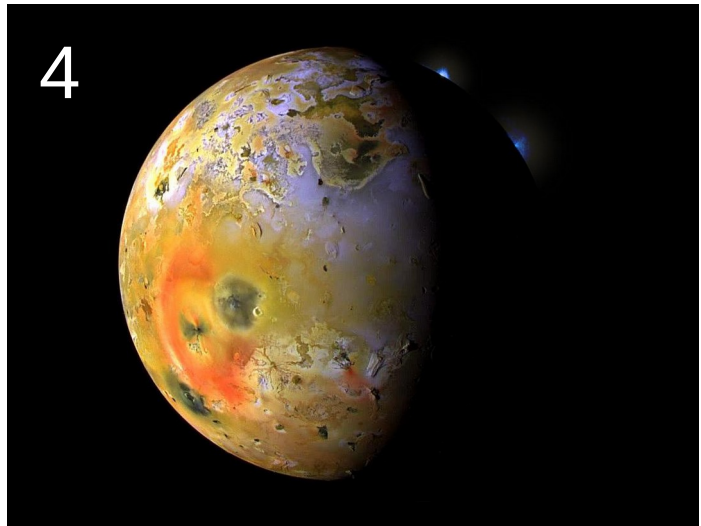
1. Церера
2. Меркурий
3. Венера
4. Марс
5. Плутон

4. В каком созвездии находился Марс во время недавнего противостояния?

1. Большая Медведица
2. Рыбы
3. Близнецы
4. Скорпион
5. Октант
6. Дева

5. Выберите картинки, на которых изображены спутники планет Солнечной Системы.





6. Какой из этих фактов человечество узнало раньше?

1. Вселенная расширяется с ускорением.
2. Планеты вращаются вокруг Солнца.
3. Земля имеет шарообразную форму.
4. Звёзды состоят из раскалённой водородно-гелиевой плазмы.
5. Туманная полоса в небе – множество звёзд нашей Галактики.

7. С какой минимальной скоростью надо лететь кораблю, чтобы долететь до Сириуса быстрее, чем за 100 лет. Расстояние до Сириуса примерно 9 световых лет.

1. 13 500 км/с
2. 27 000 км/с
3. 8 000 км/с
4. 300 000 км/с
5. 38 000 км/с

8. Какие астрономические явления можно наблюдать на этой фотографии (снимок сделан в Северном полушарии)?



1. серебристые облака
2. Солнечное затмение
3. восход Луны
4. пролёт кометы
5. метеорный дождь