

8 класс

1 вариант

Задание 1.




Выберите верные утверждения, в ответ впишите цифры без запятых и без пробелов

- 1) Отдел покрытосеменные делят на классы Двудольные и Однодольные
- 2) К классу однодольных растений относится арахис
- 3) К классу двудольных растений относится роза
- 4) Все злаковые имеют простые листья с параллельным или дуговым жилкованием
- 5) У бобовых количество частей цветка кратно четырем

Ответ: 135

Задание 2.

Установите соответствие между животными и их систематическими группами. В ответ запишите пары цифра-буква.

Животные	Систематические группы
1. Аурелия 	А. Чешуекрылые Б. Хрящевые рыбы В. Птицы Г. Костные рыбы Д. Рептилии Е. Кишечнополостные Ж. Грызуны З. Иглокожие И. Хищные К. Двукрылые
2. Хамелеон 	
3. Бабочка Крапивница 	

4. Енот-полоскун



5. Тигровая акула



Ответ: 1Е, 2Д, 3А, 4И, 5Б

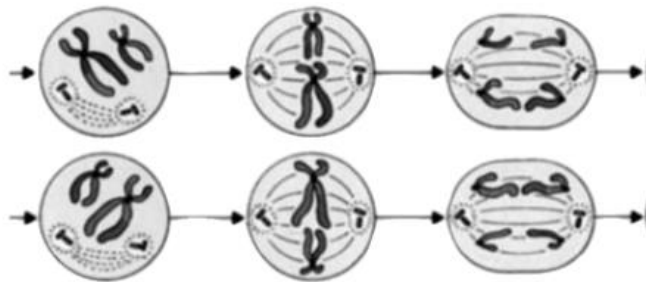
Задание 3.

Сколько литров крови перекачивает сердце человека в течение одного урока продолжительностью 45 минут, если частота сердечных сокращений в среднем составляет 80 ударов в 1 минуту и при каждом сокращении выбрасывается 150 см^3 крови?

Ответ: 540 л

Задание 4.

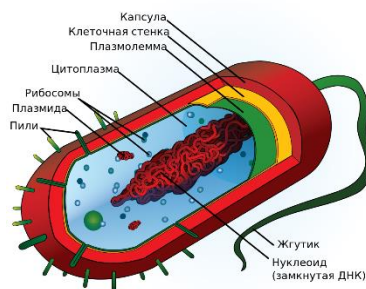
Этап какого клеточного процесса изображен на рисунке:



Ответ: мейоз

Задание 5.

Строение каких клеточных организмов представлено на рисунке? Приведите примеры таких организмов. Какой диапазон размеров для них характерен (в мкм)? Укажите каждую границу диапазона в отдельном поле.

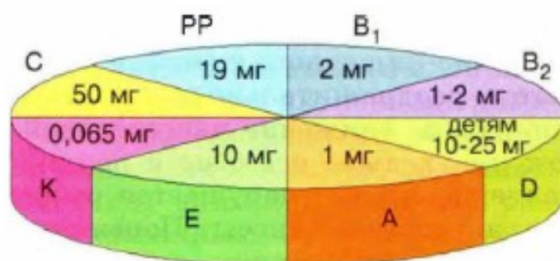


Ответ: Прокариоты; бактерии, цианобактерии, археи; 0,2 – 10 мкм

Задание б.

Каким витамином богаты представленные продукты питания? К какой группе витаминов по растворимости он относится? Какова его суточная норма?

Шиповник 1000 мг	Перец сладкий 250 мг	Черная смородина 200 мг	Облепиха 200 мг	Киви 180 мг
Жимолость 150 мг	Перец острый 143,7 мг	Черемша 100 мг	Капуста брссельская 100 мг	Капуста брокколи 89,2 мг
Калина 82 мг	Капуста цветная 70 мг	Рябина 70 мг	Земляника 60 мг	Апельсин 60 мг
Капуста краснокочанная 55 мг	Хрен 55 мг	Шпинат 55 мг	Чеснок перо 55 мг	Лимон 55 мг



Суточная потребность в витаминах для ребенка

Ответ: Витамин С, водорастворимый, 50 мг

Задание 1. Выберите верные утверждения, в ответ впишите цифры без запятых и без пробелов





- 1) У грушевых деревьев количество частей цветка всегда кратно четырем
- 2) Бамбук относится к классу однодольных растений
- 3) Земляника имеет сетчатое жилкование листьев
- 4) Все представители однодольных растений это травянистые формы
- 5) Двудольные растения, как правило, имеют зародыш с двумя семядолями и

стержневую корневую систему

Ответ: 235

Задание 2.

Установите соответствие между животными и их систематическими группами. В ответ запишите пары цифра-буква.

Животные	Систематические группы
<p>1. Мадрепоровые кораллы</p> 	<p>А. Чешуекрылые Б. Хрящевые рыбы В. Птицы Г. Костные рыбы Д. Рептилии Е. Кишечнополостные Ж. Грызуны З. Иголокожие И. Хищные К. Двукрылые</p>
<p>2. Морская черепаха</p> 	
<p>3. Канарейка</p> 	
<p>4. Капибара</p> 	

5. Щука



Ответ: 1Е, 2Д, 3В, 4Ж, 5Г

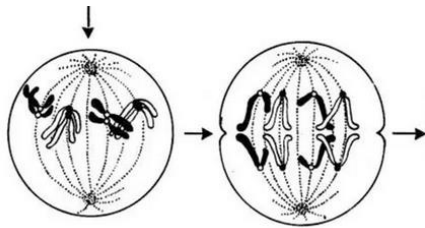
Задание 3.

Сколько литров крови перекачивает сердце человека в течение одного дня, если частота сердечных сокращений в среднем составляет 80 ударов в 1 минуту и при каждом сокращении выбрасывается 150 см³ крови?

Ответ: 17280 л

Задание 4.

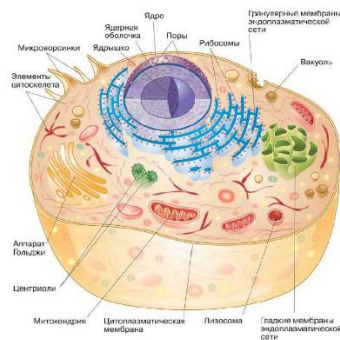
Этап какого клеточного процесса изображен на рисунке:



Ответ: МИТОЗ

Задание 5.

Строение каких клеточных организмов представлено на рисунке? Приведите примеры таких организмов. Каких размеров они могут достигать? Напишите размерность

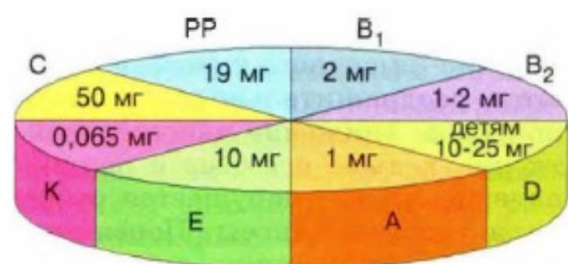


Ответ Эукариоты; грибы, простейшие, растения, животные; метры/метр

Задание 6.

Каким витамином богаты представленные продукты питания? К какой группе витаминов по растворимости он относится? Какова его суточная норма?

Соевые зерна  0,93 мг	Фисташки  0,86 мг	Мясо  Свинина 0,68 мг	Арахис  0,64 мг	Чечевица  0,51 мг
Кешью  0,49 мг	Овсяная каша  0,47 мг	Гречневая крупа  0,42 мг	Пшено  0,41 мг	Пшеница  0,41 мг
Грецкий орех  0,39 мг	Кедровый орех  0,36 мг	Крупа ячневая  0,27 мг	Макаронные изделия  0,25 мг	Яйцо куриное  0,18 мг



Суточная потребность в витаминах для взрослого мужчины

Ответ: Витамин В1, водорастворимый, 2 мг