

**МОСКОВСКАЯ ПРЕДПРОФЕССИОНАЛЬНАЯ
ОЛИМПИАДА ШКОЛЬНИКОВ
2020/2021 УЧ. ГОД
ОБЩЕСТВОЗНАНИЕ. ОТБОРОЧНЫЙ ТУР**

**10 класс
Вариант 1**

Задание 1

(задание с выбором ответа(ов))

Выберите, на основании приведённых данных верные высказывания.

1. Гражданин вправе заниматься предпринимательской деятельностью без образования юридического лица.
2. К коммерческим организациям относятся: хозяйственные партнерства, муниципальные унитарные предприятия, торгово-промышленные палаты.
3. К объектам недвижимости относятся воздушные и морские суда, суда внутреннего плавания, подлежащие государственной регистрации.
4. Исполнение обязательств может обеспечиваться неустойкой, залогом, удержанием вещи должника и другими способами, предусмотренными законом или договором.
5. Политическая партия не вправе заключать кредитные договоры с юридическими лицами.
6. Владельцем сберегательного сертификата может быть индивидуальный предприниматель.
7. Обременение земельного участка сервитутом лишает собственника участка права распоряжения этим участком.
8. К корпоративным юридическим лицам (корпорациям) относятся нотариальные палаты; общины коренных малочисленных народов РФ; государственные корпорации и др.
9. Несовершеннолетние, достигшие шестнадцати лет, могут заниматься предпринимательской деятельностью без согласия родителей, усыновителей или попечителей.

10. Гражданин может быть признан несостоятельным (банкротом) по решению арбитражного суда.

Максимум за задание – 10 баллов.

(За каждый верный ответ – 2 балла.)

Верные ответы: 1; 3; 4; 6; 10.

Задание 2

(задание на сопоставление)

Установите соответствие между функциями (операциями) банка:

1) устанавливает курсы иностранных валют по отношению к рублю	А) только Центральный банк РФ
2) осуществляет регулирование, контроль и надзор в сфере корпоративных отношений в акционерных обществах	Б) только Коммерческие банки РФ
3) осуществляет куплю-продажу иностранной валюты в наличной и безналичной формах	В) и Центральный банк РФ, и Коммерческие банки РФ
4) осуществляет операции с драгоценными металлами	
5) осуществляет лизинговые операции	

Максимум за задание – 10 баллов.

(За каждый верный ответ – 2 балла.)

Верные ответы: А) 1,2;

Б) 5, В) - 3,4.

Задание 3

В банке открыт вклад в сумме 500000 рублей сроком на 90 дней. По вкладу каждые 30 дней начисляются проценты с капитализацией (по формуле сложных процентов). Через 90 дней в кассе банка вкладчиком получена сумма 510000 рублей. Определите годовую ставку по вкладу в процентах, округлив до десятых.

Решение:

$$500000 (1 + X / 12)^3 = 510000; X = 0,079 \Rightarrow 7,9 \% \text{ годовых.}$$

Ответ:

- 1) 7,9% – верный ответ;
- 2) 6,9% – неверный ответ;
- 3) 6,5% – неверный ответ.

Задание 4

На графике изображены два показателя развития мировой экономики (мировой ВВП и суммарный объём экспорта товаров и услуг (в трлн долл. США) в период с 2011 по 2017 год (рис.1).

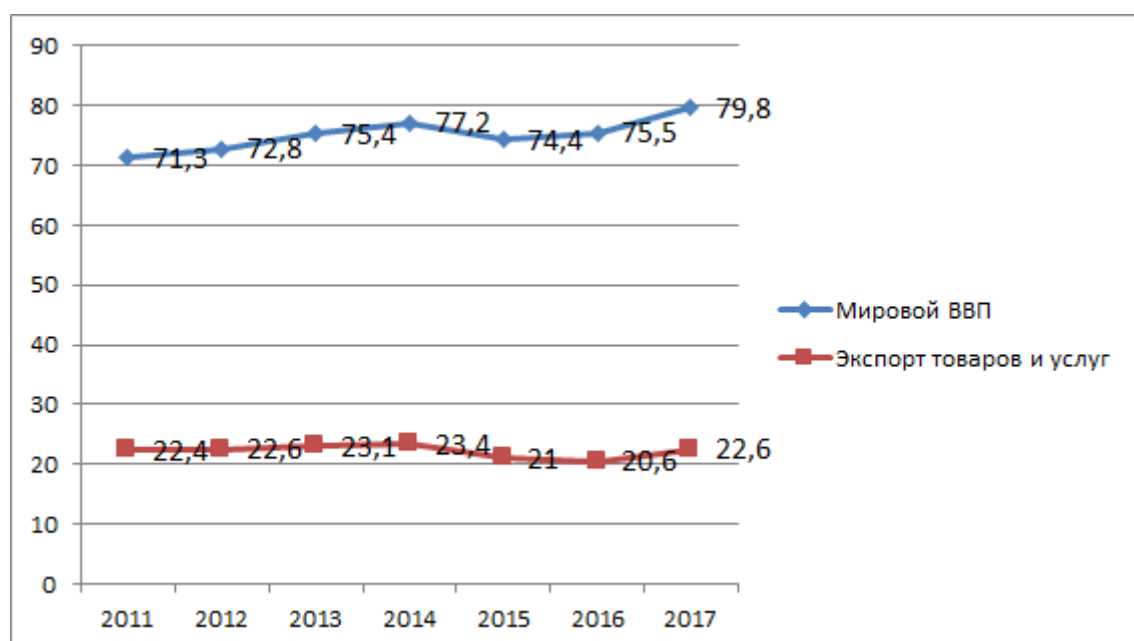


Рис. 1 Исходные данные показателей развития мировой экономики

Определите долю экспорта товаров и услуг в % от мирового ВВП по данным за 2016 год в процентах. (Ответ округлите до десятых.)

Решение: доля экспорта в ВВП = суммарный объём экспорта товаров и услуг / мировой ВВП;

доля экспорта в ВВП % по данным за 2016 год в процентах = (20,6 трлн долл./75,5 трлн долл.) × 100% = 27,3%

Ответ: 27,3%.

Задание 5

За 2019 год фабрика по производству игрушек «Алёнка» имеет следующие показатели:

Название показателя	Показатель (тыс. руб.)
Себестоимость продукции	95000
Управленческие и коммерческие расходы	70000
Валовая прибыль	115000

Рассчитайте

- 1) доход от реализации (выручку);
- 2) долю валовой прибыли в выручке (округлите до тысячных);
- 3) безубыточный объём продаж в стоимостном выражении (в тыс. руб.).

Решение:

- 1) доход от реализации (выручка): $115000 + 95000 = 210000$ тыс. руб.;
- 2) доля валовой прибыли в выручке: $115000/210000 = 0,548$;
- 3) безубыточный объём продаж в стоимостном выражении: $70000/0,548 = 127737,23$ тыс. руб.

Ответ:

- 1) 210000 тыс. руб.;
- 2) 0,548;
- 3) 127737,23 тыс. руб.

Задание 6

Вы собираетесь в Марсель, но у Вас есть только 1000 долларов США наличными.

1. Рассчитайте, какую сумму в евро вы получите при обмене долларов США в Москве в отделении Сбербанка? Сбербанк продаёт доллары США по курсу 65,19 руб., покупает по 62,03 руб., т. е. клиент может приобрести доллар США по 65,19 руб. и продать по 62,03 руб. Курс Сбербанка на покупку евро 68,67, на продажу – 72,15 рублей (ответ округлите до сотых).

2. Рассчитайте, какую сумму в евро вы получите при обмене долларов США в Марселе? Известно, что в Марселе можно обменять доллары США на евро по курсу 0,92 евро за доллар США, однако при этом взимается комиссия в размере 10 евро.

3. Где и насколько выгоднее поменять деньги, в Марселе или Москве? (Ответ укажите в именительном падеже.) Какова величина разницы в евро? (Ответ округлите до сотых.)

Решение:

1) $1000 \times 62,03 / 72,15 = 859,74$ евро;

2) $1000 \times 0,92 - 10$ евро = $920 - 10$ евро = 910 евро;

3) 859,74 евро > 910 евро, выгоднее поменять деньги в Марселе.

Ответ:

1) 859, 74 евро;

2) 910 евро;

3) Марсель, 50,26.

**МОСКОВСКАЯ ПРЕДПРОФЕССИОНАЛЬНАЯ
ОЛИМПИАДА ШКОЛЬНИКОВ
2020/2021 УЧ. ГОД
ОБЩЕСТВОЗНАНИЕ. ОТБОРОЧНЫЙ ТУР**

**10 класс
Вариант 2**

Задание 1

(задание с выбором ответа(ов))

Выберите, на основании приведённых данных верные высказывания.

1. Одним из допущений в экономических моделях является их использование «в краткосрочном периоде».
2. В себестоимость продаж не включаются расходы на рекламу.
3. Отчёт о финансовых результатах характеризует финансовое положение организации.
4. Ключевым источником информации для анализа финансовых результатов служит бухгалтерский баланс.
5. В точке безубыточности операционная прибыль равна нулю.
6. Затраты - это явные издержки предприятия.
7. Интенсивным фактором увеличения рентабельности является увеличение цен за счёт инфляции.
8. Финансовые результаты в финансовой отчётности не соответствуют реальной стоимости.
9. Затраты, которые изменяются обратно пропорционально росту объёмов производства, называют переменными.
10. Одним из наиболее ликвидных активов коммерческой организации являются краткосрочные финансовые вложения (*ценные бумаги*).

Максимум за задание – 10 баллов.

(За каждый верный ответ – 2 балла.)

Верные ответы: 1; 5; 6; 8; 10.

Задание 2

(задание на сопоставление)

Установить соответствие между терминами и их составляющими

1) иррациональное поведение	А) поведенческая экономика
2) экономика впечатлений	Б) экономика знаний
3) термин был введён Дж. Катонем	
4) теория перспектив	
5) термин был введён Ф. Махлупом	

Максимум за задание – 10 баллов.

(За каждый верный ответ – 2 балла.)

Верные ответы: А – 1,3,4;

Б – 2,5.

Задание 3

В банке открыт вклад в размере 600000 рублей сроком на 90 дней. По вкладу каждые 30 дней начисляются проценты с капитализацией (по формуле сложных процентов). Через 90 дней в кассе банка вкладчиком получена сумма 609772,6 рублей. Определите годовую ставку по вкладу в процентах, округлив до десятых.

Решение:

$$600000 (1 + X / 12)^3 = 609772,6 \text{ рублей } X = 0,065 \Rightarrow 6,5\% \text{ годовых.}$$

Ответ:

- 1) 6,5% – верный ответ;
- 2) 6,3% – неверный ответ;
- 3) 6,8% – неверный ответ.

Задание 4

На графике изображены показатели развития мировой экономики (мировой ВВП и суммарный объём прямых иностранных инвестиций (ПИИ) в трлн долл. США) в период с 2011 по 2017 год (рис.1).

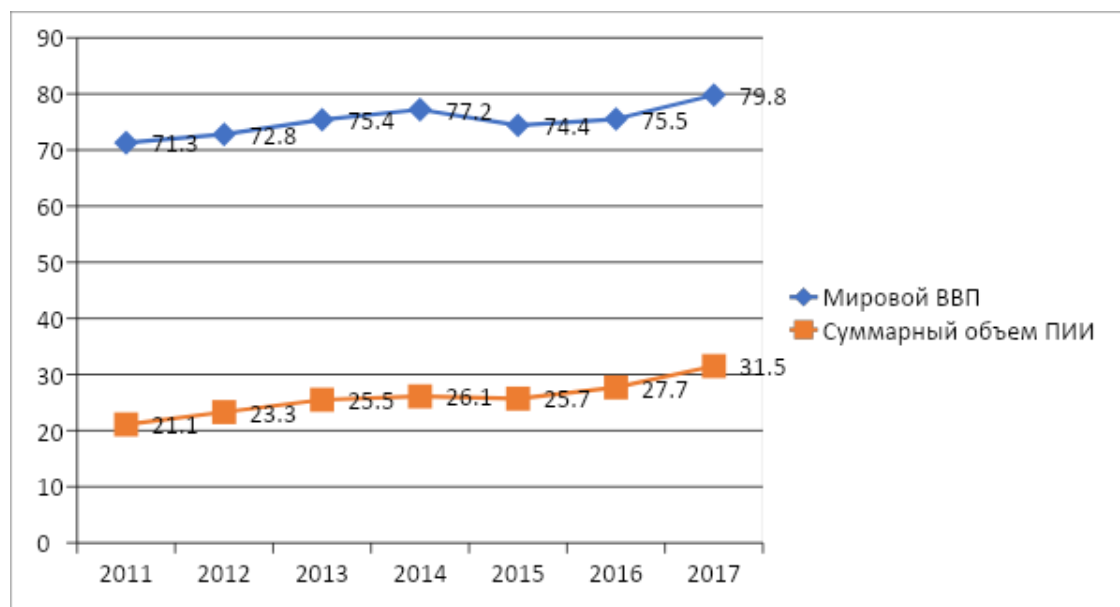


Рис. 1 Исходные данные показателей развития мировой экономики

Определите долю ПИИ в % от ВВП по данным за 2017 год в процентах.

(Ответ округлите до десятых.)

Решение: доля ПИИ в ВВП = Суммарный объём ПИИ / мировой ВВП;

доля ПИИ в ВВП % по данным за 2017 год в процентах = $(31,5 \text{ трлн руб.} / 79,8 \text{ трлн руб.}) \times 100\% = 39,5\%$

Ответ: 39,5%.

Задание 5

За 2019 год фабрика по производству изделий из фарфора «Сударушка» имеет следующие показатели:

Название показателя	Показатель (тыс. руб.)
Себестоимость продукции	135000
Управленческие и коммерческие расходы	100000
Валовая прибыль	60000

На основании представленных данных необходимо рассчитать:

- 1) выручку от реализации (объём продаж в стоимостном выражении);
- 2) долю валовой прибыли в выручке (округлите до тысячных);
- 3) безубыточный объём продаж в стоимостном выражении (в тыс. руб.).

Решение:

- 1) выручка от реализации (объём продаж в стоимостном выражении):
 $60000 + 135000 = 195000$ тыс. руб.;
- 2) доля валовой прибыли в выручке: $60000/195000 = 0,308$;
- 3) безубыточный объём продаж в стоимостном выражении: $100000/0,308 = 266667$ тыс. руб.

Ответ:

- 1) 195000 тыс. руб.;
- 2) 0,308;
- 3) 324 675 тыс. руб.

Задание 6

Вы собираетесь в Марсель, но у Вас есть только 1000 долларов США наличными.

1. Рассчитайте, какую сумму в евро вы получите при обмене долларов США в Москве в отделении Сбербанка? Сбербанк продаёт доллары США по

курсу 78,00 руб., покупает по 75,93 руб., т. е. клиент может приобрести доллар США по 78,00 руб. и продать по 75,93 руб. Курс Сбербанка на покупку евро 90,23, на продажу – 93,25 рублей (ответ округлите до сотых).

2. Рассчитайте, какую сумму в евро вы получите при обмене долларов США в Марселе? Известно, что в Марселе можно обменять доллары США на евро по курсу 0,88 евро за доллар США, однако при этом взимается комиссия в размере 12 евро.
3. Где выгоднее поменять деньги, в Марселе или Москве? (Ответ укажите в именительном падеже.) Какова величина разницы в евро? (Ответ округлите до сотых.)

Решение:

1) $1000 \times 75,93 / 93,25 = 814,26$ евро;

2) $1000 \times 0,88 - 12$ евро = $880 - 12$ евро = 868 евро;

3) $868 > 814,26$, выгоднее поменять деньги в Марселе.

Ответ:

1) 814,26 евро;

2) 868 евро;

3) Марсель, 53,74.