

**МОСКОВСКАЯ ПРЕДПРОФЕССИОНАЛЬНАЯ
ОЛИМПИАДА ШКОЛЬНИКОВ
2020/2021 УЧ. ГОД
ОБЩЕСТВОЗНАНИЕ. ОТБОРОЧНЫЙ ТУР**

**11 класс
Вариант 1**

Задание 1

(задание с выбором ответа(ов))

Из представленного перечня налогов, сборов и пошлин выберите те, к которым не применяется упрощённая система налогообложения.

1. Налог на прибыль организаций с расходов.
2. Водный налог.
3. Акцизы.
4. Налог на имущество организаций.
5. Страховые взносы на обязательное медицинское страхование (в ФФОМС).
6. Налог на прибыль индивидуальных предпринимателей.
7. Госпошлина до подачи искового заявления.
8. Единый налог на вмененный доход (ЕНВД) с 1 января 2021 года.
9. Фиксированные платежи (страховые взносы), уплачиваемые организацией на обязательное пенсионное страхование.
10. Налог на добавленную стоимость (НДС) при ввозе товаров на таможенную территорию РФ.

Задание 2

(задание на сопоставление)

Соотнесите информацию из первого столбца с именем экономиста, указанным во втором столбце.

1. Разделил капитал на переменный и постоянный.	А) В. Зомбарт
2. Автор «национального» социализма.	Б) Д. Рикардо
3. Считал, что реальная власть принадлежит менеджерам, а не акционерам.	В) К. Маркс
4. Оппонент Адама Смита.	Г) Д. Белл
5. Социалист в экономике, либерал в политике и консерватор в культуре.	Д) Д. Гэлбрейт

Задание 3

Бизнесмен обращается в банк для финансирования проекта на 1 год в размере 15000 у.е.

Банк может одолжить эти деньги под 15 % годовых (вариант А) или вложить их в дело со 100% возвратом суммы под 9% годовых (вариант Б).

На основании данных скоринговой системы оценки заемщиков в банке аналитику известно, что 2% подобных клиентов ссуду не возвращают. Банку предстоит сделать выбор: выдавать бизнесмену заем или нет. Используя критерий чистого ожидаемого дохода в конце года, представьте его максимальное расчётное значение.

1.

Задание 4

Для анализа активности посетителей сайта интернет-магазина были использованы материалы аналитической системы WebTrends. На рисунке представлено 2 показателя:

- количество посетителей сайта (чел.);
- количество активных посетителей сайта (чел.).

Показатель активности характеризует процент пользователей, которые совершали действия на сайте интернет-магазина от общего количества посетителей. Например, показатель активности 48% в марте означает, что 48% всей клиентской базы сайта интернет-магазина за конкретный месяц

находились более 30 секунд и переходили по ссылкам внутри портала. Исходя из данных, представленных на графике, ответьте на вопросы.

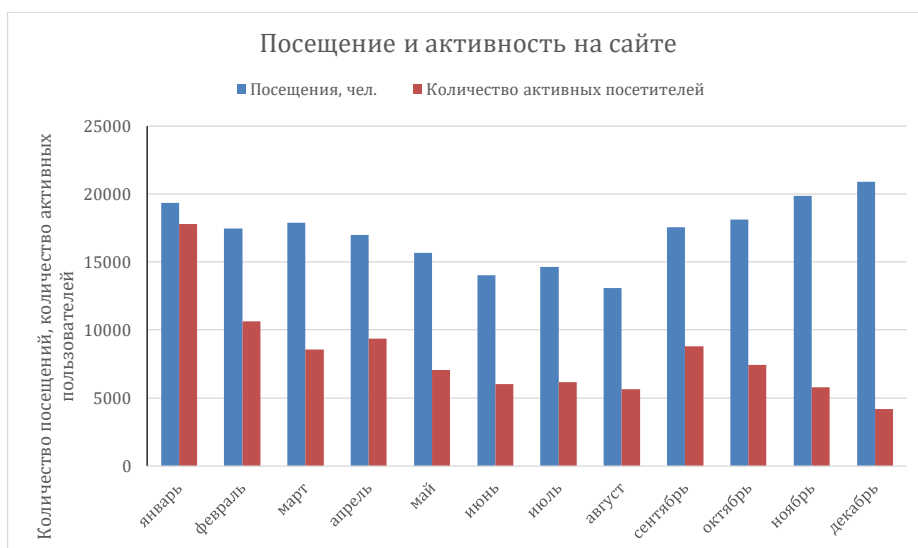


Рисунок 1. Посещения и активность на сайте интернет-магазина

Месяц	январь	февраль	март	апрель	май	июнь	июль	август	сентябрь	октябрь	ноябрь	декабрь
Посещения, чел.	19342	17456	17860	16987	15654	14008	14653	13065	17555	18123	19876	20900
Активность посетителей, %	92	61	48	55	45	43	42	43	50	41	29	20

1. В каком квартале зафиксировано самое высокое значение количества посещений интернет-магазина? Укажите данное значение в ответе.
2. Укажите среднее значение количества активных посетителей за текущий год. Результат округлить до целого числа.

Задание 5

На Вашем банковском вкладе размещены 4 000000 рублей. Процентная ставка по вкладу 5% годовых, с ежегодным начислением простых процентов. Темпы инфляции 3% в год. Рассчитайте.

1. Реальную процентную ставку в процентных долях (результат округлить до тысячных).
2. Сумму вклада в рублях через год без учета инфляции.
3. Сумму вклада в рублях через год, используя реальную ставку процента (указать величину вклада в рублях)

Задание 6

Даны функции спроса и предложения товара предприятия «Ирис»:

$$Q_d = 450 - 50 * P;$$

$$Q_s = - 75 + 25 * P.$$

Определите.

1. Равновесную цену (укажите только число)
2. Равновесный объем продаж
3. Объём продаж, если государство установит максимальную цену продажи на уровне 5 денежных единиц (ответ дайте в количестве единиц продукции, указав только число)

**МОСКОВСКАЯ ПРЕДПРОФЕССИОНАЛЬНАЯ
ОЛИМПИАДА ШКОЛЬНИКОВ
2020/2021 УЧ. ГОД
ОБЩЕСТВОЗНАНИЕ. ОТБОРОЧНЫЙ ТУР**

**11 класс
Вариант 2**

Задание 1

(задание с выбором ответа(ов))

Выберите, на основании приведённых данных верные высказывания.

1. Согласно принципам меркантилистов, необходимо стимулировать рост населения для поддержания низкого уровня зарплаты.
2. Физиократы утверждали, что затраты на сельскохозяйственное оборудование соответствуют оборотному капиталу.
3. Согласно взглядам Ж.Б. Сэя, совокупный спрос соответствует совокупному предложению.
4. Основной причиной отсталости экономического развития страны А.Н. Радищев считал крепостное право.
5. К. Маркс, исследуя капиталистические циклы, назвал следующие фазы: кризис, депрессия, оживление и подъем.
6. Основоположником австрийской школы маржинализма является Ф. Эджуорт.
7. Одним из ведущих направлений кейнсианства выступает неолиберализм.
8. В основе теории монетаризма лежит необходимость изучения мотивов поведения людей.
9. Одним из течений социал-демократизма является - левое (или ревизионизм), ярким представителем которого был Э. Бернштейн.
10. Понятие «полная занятость» ввел А. Оукен.

Задание 2

(задание на сопоставление)

Определите соответствие.

1. Денежная наличность.	А) Оборотные средства;
2. Денежная наличность в кассе предприятия;	
3. Здание склада, сдаваемое в аренду.	Б) Основные средства.
4. Запчасти для ремонта оборудования.	
5. Готовая продукция на складе.	
6. Автотранспортные средства предприятия.	

Задание 3

Бизнесмен обращается в банк для финансирования проекта на 1 год в размере 10000 у.е.

Банк может одолжить эти деньги под 13 % годовых (вариант А) или вложить эти деньги в дело со 100% возвратом суммы под 8% годовых (вариант Б).

На основании данных скоринговой системы оценки заемщиков в банке аналитику известно, что 2% подобных клиентов ссуду не возвращают. Банку предстоит сделать выбор: выдавать бизнесмену заем или нет. Используя критерий чистого ожидаемого дохода в конце года, представьте его максимальное расчётное значение.

Задание 4

Для анализа активности посетителей сайта интернет-магазина были использованы материалы аналитической системы WebTrends. На рисунке представлено 2 показателя:

- количество посетителей сайта (чел.);
- количество активных посетителей сайта (чел.).

Показатель активности характеризует процент пользователей, которые совершали действия на сайте интернет-магазина от общего количества посетителей. Например, показатель активности 41% в марте означает, что 41% всей клиентской базы сайта интернет-магазина за конкретный месяц находились более 30 секунд и переходили по ссылкам внутри портала. Исходя из данных, представленных на графике, ответьте на вопросы.

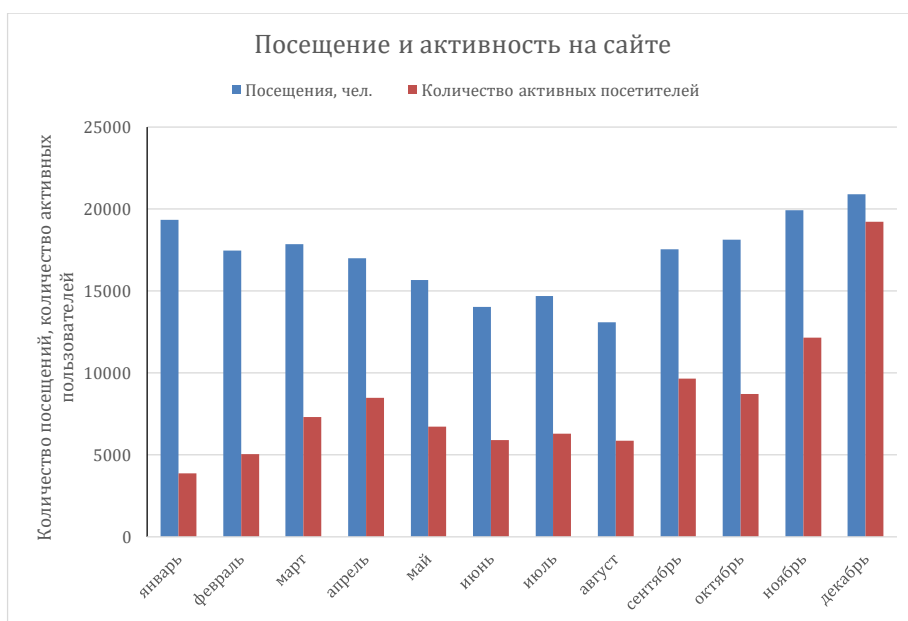


Рисунок 1. Посещения и активность на сайте интернет-магазина

Месяц	январь	февраль	март	апрель	май	июнь	июль	август	сентябрь	октябрь	ноябрь	декабрь
Посещения, чел.	19342	17456	17860	16987	15654	14008	14653	13065	17555	18123	19876	20900
Активность посетителей, %	20	29	41	50	43	42	43	45	55	48	61	92

1. В каком квартале зафиксировано самое высокое значение количества посещений интернет-магазина? Укажите данное значение в ответе.
2. Укажите среднее значение количества активных посетителей за текущий год. Результат округлить до целого числа.

Задание 5

На Вашем банковском вкладе размещены 5000000 рублей. Процентная ставка по вкладу 8% в год, с ежегодным начислением простых процентов. Темпы инфляции 4% в год.

Рассчитайте.

1. Реальную процентную ставку в процентных долях (результат округлить до тысячных).
2. Сумму вклада в рублях через год без учета инфляции.
Сумму вклада в рублях через год, используя реальную ставку процента (указать величину вклада в рублях).

Задание 6

Даны функции спроса и предложения товара предприятия «Ирис»

$$Q_d = 900 - 100 * P;$$

$$Q_s = - 150 + 50 * P.$$

Определите:

1. Равновесную цену (укажите только число).
2. Равновесный объем продаж.
3. Объем продаж, если государство установит максимальную цену продажи на уровне 6 денежных единиц (ответ дайте в количестве единиц продукции, указав только число).

±

Отформатировано: Шрифт: 10 пт

Отформатировано: По центру, Отступ: Первая строка: 1 см, интервал Перед: 0 пт, после: 0 пт, междустрочный, одинарный, без нумерации