

Московская олимпиада школьников. Изобразительное искусство. 5–6 классы. Первый тур отборочного этапа, 2025/26

11 ноя 2025 г., 10:00 — 17 ноя 2025 г., 23:59

№ 1, вариант 1

1 балл

Какое средство художественной выразительности может быть теплым или холодным, спокойным или напряженным, ярким или блеклым?

Выберите несколько правильных ответов.

Линейная перспектива

Штрих

Колорит

Контур

Силуэт

Локальный цвет

№ 1, вариант 2

1 балл

Какое средство художественной выразительности не связано с цветом?

Выберите несколько правильных ответов.

Линейная перспектива

Штрих

Колорит

Контур

Силуэт

Локальный цвет

№ 1, вариант 3

1 балл

Какое средство художественной выразительности является элементом любого изображения, её функции — передача формы объекта, создание контура, разбивка силуэта на мелкие детали?

Линейная перспектива

Штрих

Линия

Контур

Силуэт

Локальный цвет

№ 2, вариант 1

1 балл

Выберите временные (динамичные) виды искусства:

Архитектура

Живопись

Декоративно-прикладное искусство

Литература

Музыка

№ 2, вариант 2

1 балл

Определите пространственно-временные (синтетические) виды искусства:

Архитектура

Живопись

Театр

Литература

Музыка

Хореография

Кино

№ 2, вариант 3

1 балл

Выберите пространственные (статичные) виды искусства:

Архитектура

Живопись

Скульптура

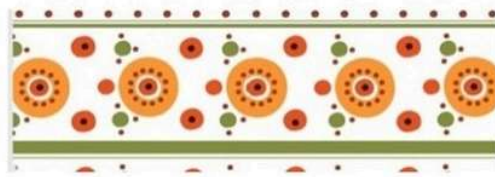
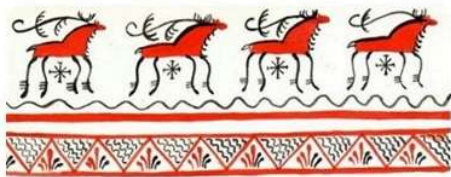
Литература

Музыка

№ 3, вариант 1

1 балл

Соотнесите виды народных промыслов и представленные фрагменты росписи:



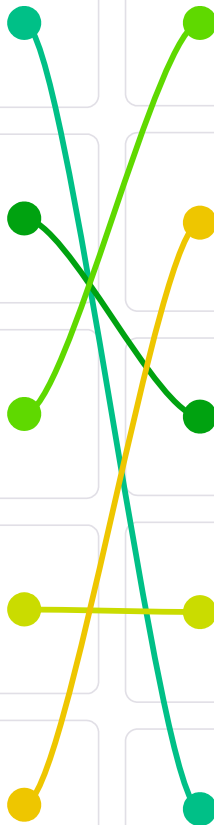
Дымковская игрушка

Гжель

Хохлома

Мезенская роспись

Городец



№ 3, вариант 2

1 балл

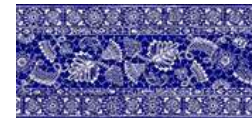
Соотнесите виды народных промыслов и представленные фрагменты росписи:



Жостовская роспись



Торжок



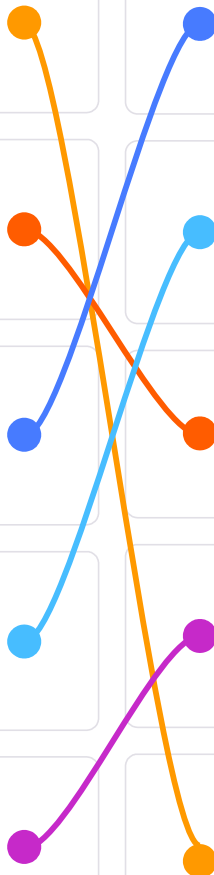
Борецкая роспись



Вологодское кружево



Ростовская финифть



№ 3, вариант 3

1 балл

Соотнесите виды народных промыслов и представленные фрагменты росписи:



Жостовская роспись



Палех



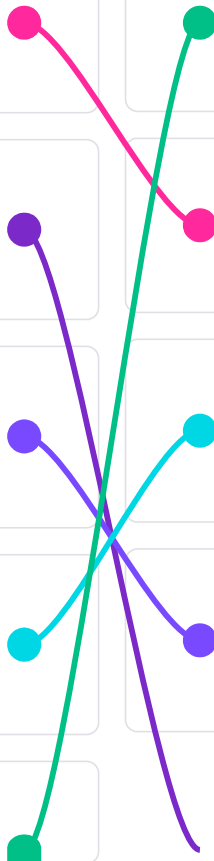
Мезенская роспись



Городецкая роспись



Ростовская финифть





№ 4, вариант 1

1 балл

Витраж — это:

- Вид изобразительного искусства, связанный с передачей зрительных образов посредством фактуры предмета
- Вид декоративно-прикладного искусства, основанный на создании растительных орнаментов
- Разновидность архитектуры
- Производство декоративного искусства из цветного стекла

№ 4, вариант 2

1 балл

Эмаль — это:

- Вид изобразительного искусства, связанный с передачей зрительных образов посредством фактуры предмета
- Вид декоративно-прикладного искусства, основанный на создании растительных орнаментов
- Разновидность архитектуры
- Производство декоративного искусства, заключающееся в нанесении особого цветного стекловидного покрытия на металлическую основу

№ 4, вариант 3

1 балл

Культовая постройка – это:

- Вид изобразительного искусства, связанный с передачей зрительных образов посредством фактуры предмета
- Вид декоративно-прикладного искусства, основанный на создании растительных орнаментов
- Разновидность архитектуры
- Произведение декоративного искусства, заключающееся в нанесении особого цветного стекловидного покрытия на металлическую основу

№ 5, вариант 1

1 балл

Соотнесите жанры изобразительного искусства и представленные произведения:



натюрморт

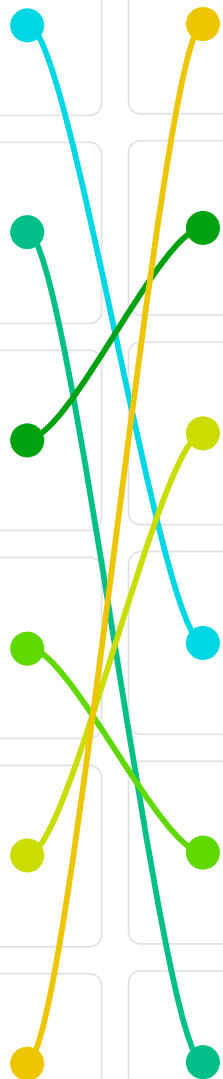
портрет

пейзаж

исторический жанр

бытовой жанр

мифологический



№ 5, вариант 2

1 балл

Соотнесите жанры изобразительного искусства и представленные произведения:



натюрморт



портрет



пейзаж



исторический жанр



бытовой жанр



мифологический



№ 5, вариант 3

1 балл

Соотнесите жанры изобразительного искусства и представленные произведения:



натюрморт

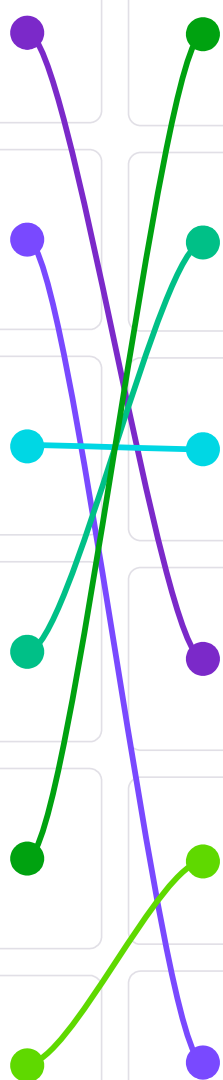
портрет

пейзаж

исторический жанр

бытовой жанр

мифологический



№ 6, вариант 1

1 балл

Определите место, где зародился народный промысел:



Село Полховский Майдан

Низовье реки Мезень

Город Павловский Посад

Село Федоскино

№ 6, вариант 2

1 балл

Определите место, где зародился народный промысел:



Село Полховский Майдан

Низовье реки Мезень

Город Павловский Посад

Село Федоскино

№ 6, вариант 3

1 балл

Определите место, где зародился народный промысел:



Село Полховский Майдан

Низовье реки Мезень

Город Павловский Посад

Село Федоскино

№ 7, вариант 1

1 балл

Что такое полутьма?

Самая светлая часть, которая является отражением света

Самая тёмная часть светотени

Отражённый свет в теневой части предмета

Промежуточная область между светом и тенью

№ 7, вариант 2

1 балл

Что такое рефлекс?

- Самая светлая часть, которая является отражением света
- Самая тёмная часть светотени
- Отражённый свет в теневой части предмета
- Промежуточная область между светом и тенью

№ 7, вариант 3

1 балл

Что такое блик?

- Самая светлая часть, которая является отражением света
- Самая тёмная часть светотени
- Отражённый свет в теневой части предмета
- Промежуточная область между светом и тенью

№ 8, вариант 1

1 балл

Где в России находятся традиционные ремесленные мастерские кружевоплетения?

Ростов

Торжок

Богородское

Вологда

№ 8, вариант 2

1 балл

Где в России находятся традиционные ремесленные мастерские золотшвеек?

Ростов

Торжок

Богородское

Вологда

№ 8, вариант 3

1 балл

Где в России находятся традиционные ремесленные мастерские художественной резьбы по дереву?

- Ростов
- Торжок
- Богородское
- Вологда

№ 9, вариант 1

1 балл

Что такое орнамент?

- Украшение предмета узором
- Декоративная композиция
- Повтор или чередование элементов
- Стилизованное изображение
- Реалистичное повторяющееся изображение в полосе или круге

№ 9, вариант 2

1 балл

Что такое раппорт?

- Украшение предмета узором
- Декоративная композиция
- Повторяющаяся группа элементов в орнаменте
- Стилизованное изображение
- Реалистичное повторяющееся изображение в полосе или круге

№ 9, вариант 3

1 балл

Что такое художественное оформление, сочетающее в себе различные элементы для создания эстетически привлекательного и выразительного произведения?

- Украшение предмета узором
- Декоративная композиция
- Повторяющаяся группа элементов в орнаменте
- Стилизованное изображение
- Реалистичное повторяющееся изображение в полосе или круге

№ 10, вариант 1

1 балл

Что такое стилизация?

Выберите несколько правильных ответов.

Изменение предмета до неузнаваемости

Художественное преобразование формы

Поиск предметного цвета (натурального)

Передача объёма

Художественное изменение цвета

Выделение главных черт объекта

№ 10, вариант 2

1 балл

Что такое колорит?

Выберите несколько правильных ответов.

Изменение изображения до неузнаваемости

Хроматический строй

Поиск предметного цвета (натурального)

Передача объёма

Композиция цвета

Общий цветовой настрой картины

№ 10, вариант 3

1 балл

Что такое перспектива?

Выберите несколько правильных ответов.

Изменение изображения до неузнаваемости

Хроматический строй

Способ передачи изображения предметов

Передача объёма

Передача визуального искажения предметов

Общий цветовой настрой картины

№ 11, вариант 1

1 балл

Выберите группу, в которую входят только составные цвета:

Синий, зелёный, красный, фиолетовый

Оранжевый, зелёный, фиолетовый

Жёлтый, охра, оранжевый, красный

№ 11, вариант 2

1 балл

Выберите группу, в которую входят только основные цвета:

- Синий, желтый, красный
- Оранжевый, зелёный, фиолетовый
- Жёлтый, охра, оранжевый, красный

№ 11, вариант 3

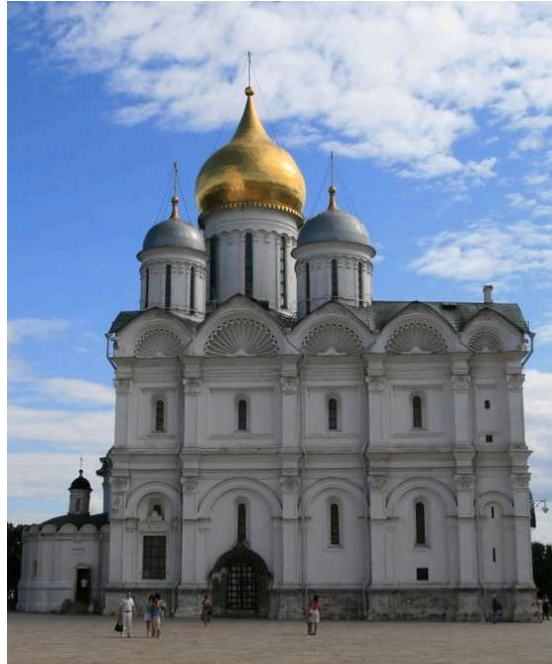
1 балл

Выберите группу, в которую входят только холодные цвета:

- Синий, голубой, зеленый
- Оранжевый, зелёный, фиолетовый
- Жёлтый, охра, оранжевый, красный

1 балл

Определите памятник архитектуры ансамбля Московского Кремля



- Благовещенский собор
- Успенский собор
- Колокольня Ивана Великого
- Архангельский собор

1 балл

Определите памятник архитектуры ансамбля Московского Кремля



Благовещенский собор

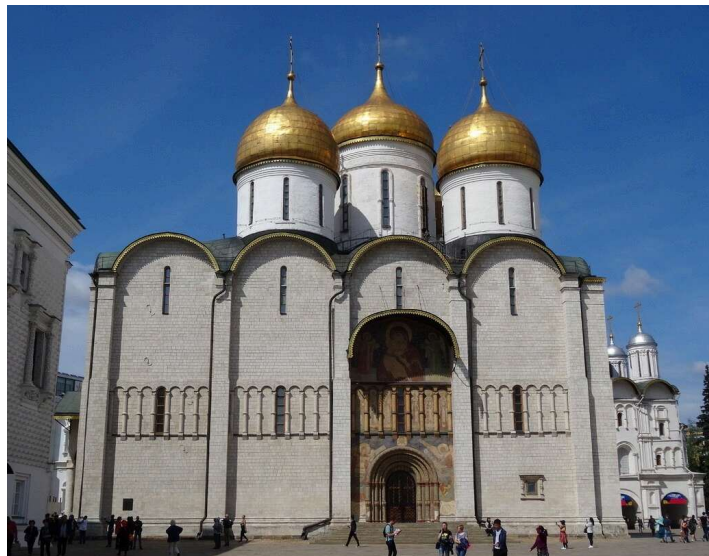
Успенский собор

Колокольня Ивана Великого

Архангельский собор

1 балл

Определите памятник архитектуры ансамбля Московского Кремля



Благовещенский собор

Успенский собор

Колокольня Ивана Великого

Архангельский собор

№ 13, вариант 1

1 балл

Определите название данного элемента:



Полотенце

Фронтон

Наличник

Волоковое окно

Пилястры

№ 13, вариант 2

1 балл

Определите название данного элемента:



Полотенце

Фронтон

Наличник

Волоковое окно

Пилястры

№ 13, вариант 3

1 балл

Определите название данного элемента:



Полотенце

Фронтон

Наличник

Волоковое окно

Пилястры

№ 14, вариант 1

1 балл

Определите вид композиции:



- Статичная, замкнутая
- Статичная, открытая
- Динамичная, замкнутая
- Динамичная, открытая

№ 14, вариант 2

1 балл

Определите вид композиции:

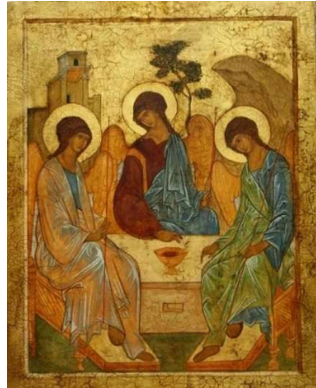


- Статичная, замкнутая
- Статичная, открытая
- Динамичная, замкнутая
- Динамичная, открытая

№ 14, вариант 3

1 балл

Определите вид композиции:



- Статичная, замкнутая
- Статичная, открытая
- Динамичная, замкнутая
- Динамичная, открытая

№ 15, вариант 1

1 балл

Выберите наиболее подходящий шрифт для обложки книги «Русские сказки»:

А Б В Г Д Е Ж



А Б В Г Д Е Ж З



**А Б В Г
Е Ж З И**



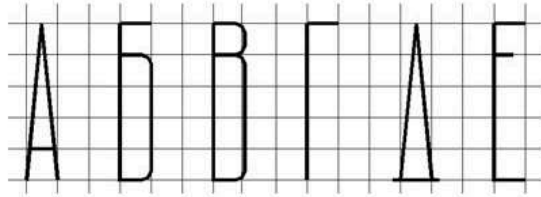
1 2 3 4 5 6 7 8 9
А Б В Г Д Е Е Ж З И Й К Л М Н О П



№ 15, вариант 2

1 балл

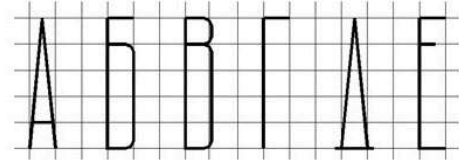
Выберите наиболее подходящий шрифт для буквы:



№ 15, вариант 3

1 балл

Выберите наиболее подходящий шрифт для обложки книги «Архитектура»:



№ 16, вариант 1

1 балл

Определите, какой художественный материал использовал художник.



Акварельные краски

Акриловые краски

Сангина

Пастель

№ 16, вариант 2

1 балл

Определите, какой художественный материал использовал художник.



Акварельные краски

Акриловые краски

Сангина

Пастель

№ 16, вариант 3

1 балл

Определите, какой художественный материал использовал художник.



Акварельные краски

Акриловые краски

Сангина

Пастель

№ 17, вариант 1

1 балл

Какое основное средство художественной выразительности использовал художник в работе?



Мазок

Холодный колорит

Штрих

Локальный цвет

Сfumато

№ 17, вариант 2

1 балл

Какое основное средство художественной выразительности использовал художник в работе?



Мазок

Холодный колорит

Штрих

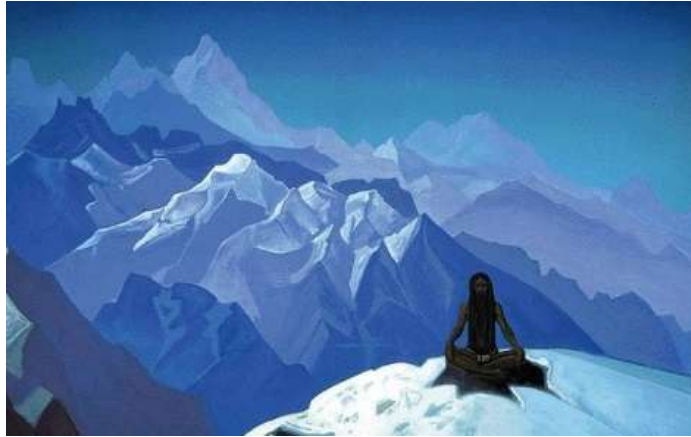
Локальный цвет

Сfumато

№ 17, вариант 3

1 балл

Какое основное средство художественной выразительности использовал художник в работе?



Мазок

Холодный колорит

Штрих

Сfumато

№ 18, вариант 1

1 балл

Какими художественными средствами выделен композиционный центр в картине Шардена «Натюрморт с атрибутами искусств»?

Выберите три правильных ответа.



Масштабом

Тоном

Местоположением

Освещением

Детализацией

Перспективой

Ритмом

№ 18, вариант 2

1 балл

Какими художественными средствами выделен композиционный центр в картине Васнецова «Иван Царевич на сером волке»?

Выберите три правильных ответа.



Масштабом

Цветом

Местоположением

Освещением

Детализацией

Перспективой

Ритмом

№ 18, вариант 3

1 балл

Какими художественными средствами выделен композиционный центр в картине Серова «Похищение Европы»?

Выберите три правильных ответа.



Замкнутой композицией

Цветовым контрастом

Местоположением

Отсутствием динамики

Детализацией

Перспективой

№ 19, вариант 1

1 балл

Определите художника и местонахождение картины



Художник —

- А.Саврасов Н.Рерих И.Шишкин В.Васнецов В.Суриков
 И.Репин И.Айвазовский А.Рублев

Местонахождение картины —

- Кунсткамера Третьяковская галерея Русский музей
 ГМИИ им. Пушкина Эрмитаж Лувр Музей Востока

1 балл

Определите художника и местонахождение картины.



Художник –

- А.Саврасов Н.Рерих И.Шишкин В.Васнецов В.Суриков
 И.Репин И.Айвазовский А.Рублев

Местонахождение картины –

- Кунсткамера Троице-Сергиева Лавра Русский музей
 ГМИИ им. Пушкина Эрмитаж Третьяковская Галерея
 Музей Востока

№ 19, вариант 3

1 балл

Определите художника и местонахождение картины.



Художник –

- А.Саврасов Н.Рерих И.Шишкин В.Васнецов В.Суриков
 И.Репин И.Айвазовский А.Рублев

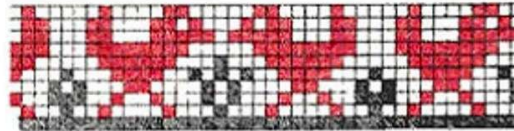
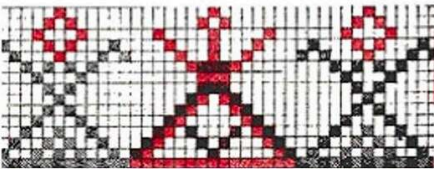
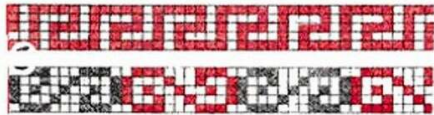
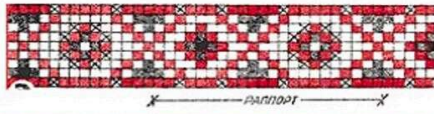
Местонахождение картины –

- Кунсткамера Троице-Сергиева Лавра Русский музей
 ГМИИ им. Пушкина Эрмитаж Третьяковская Галерея
 Музей Востока

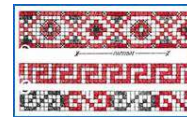
№ 20, вариант 1

1 балл

Соотнесите виды орнаментов и изображения



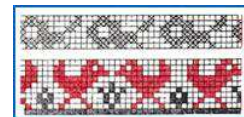
Геометрический



Зооморфный



Антропоморфный



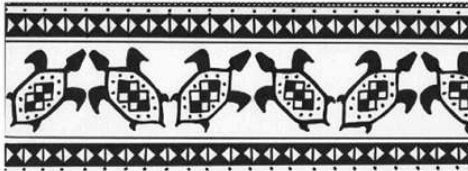
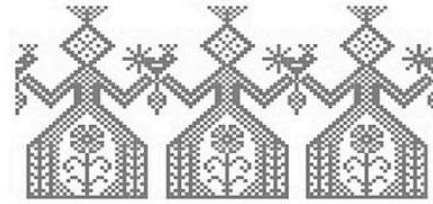
Растительный



№ 20, вариант 2

1 балл

Соотнесите виды орнаментов и изображения



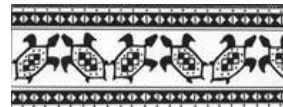
Геометрический



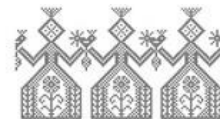
Зооморфный



Антропоморфный



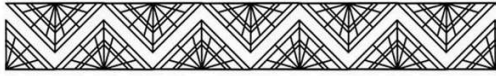
Растительный



№ 20, вариант 3

1 балл

Соотнесите виды орнаментов и изображения



Геометрический



Зооморфный



Антропоморфный



Растительный

