

# Московская олимпиада школьников. Изобразительное искусство. 7–8 классы. Первый тур отборочного этапа, 2025/26

11 ноя 2025 г., 10:00 — 17 ноя 2025 г., 23:59

## № 1, вариант 1

---

1 балл

Определите художественное средство, которое помогает передать объём предмета:

- Сфумато
- Цвет
- Колорит
- Направление мазка или штриха
- Воздушная перспектива

## № 1, вариант 2

---

1 балл

Определите художественное средство, которое помогает передать объём предмета в рисунке:

- Лессировка
- Цвет
- Колорит
- Направление штриха
- Воздушная перспектива

№ 1, вариант 3

---

1 балл

Определите художественное средство, которое помогает передать объём предмета:

Контур

Цвет

Колорит

Свето-теневая моделировка

Воздушная перспектива

№ 2, вариант 1

---

1 балл

Определите вид рельефа:



Контррельеф

Горельеф

Круглое изображение

Барельеф

Врезанный

№ 2, вариант 2

1 балл

Определите вид скульптуры:



Контррельеф

Горельеф

Круглая скульптура

Барельеф

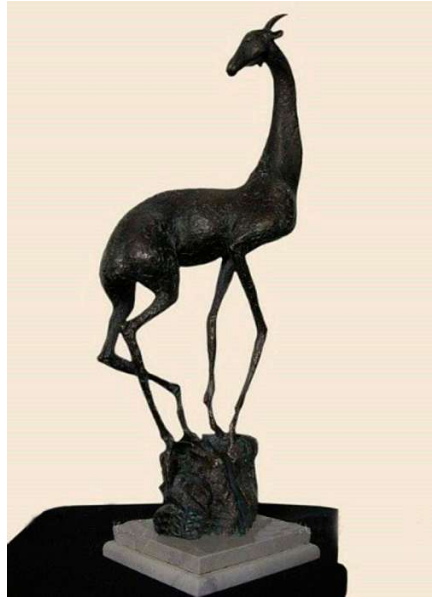
Скульптурная группа

№ 2, вариант 3

---

1 балл

Определите вид скульптуры:



Олень

Монумент

Маскарон

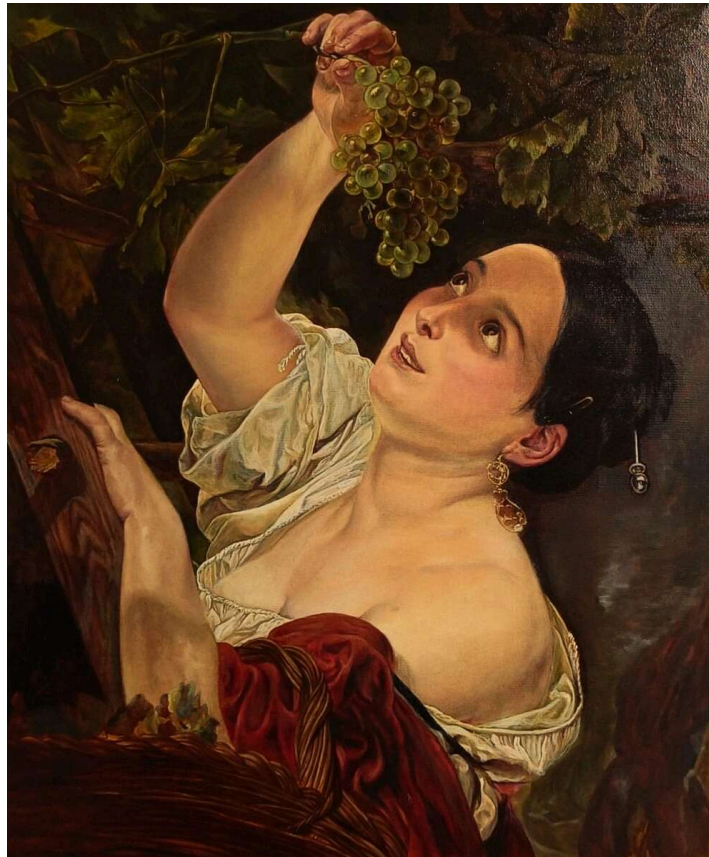
Статуэтка

Скульптурная группа

№ 3, вариант 1

1 балл

Определите художника (по фрагменту)



А.Саврасов

Н.Рерих

И.Грабарь

В.Васнецов

В.Суриков

К.Брюллов

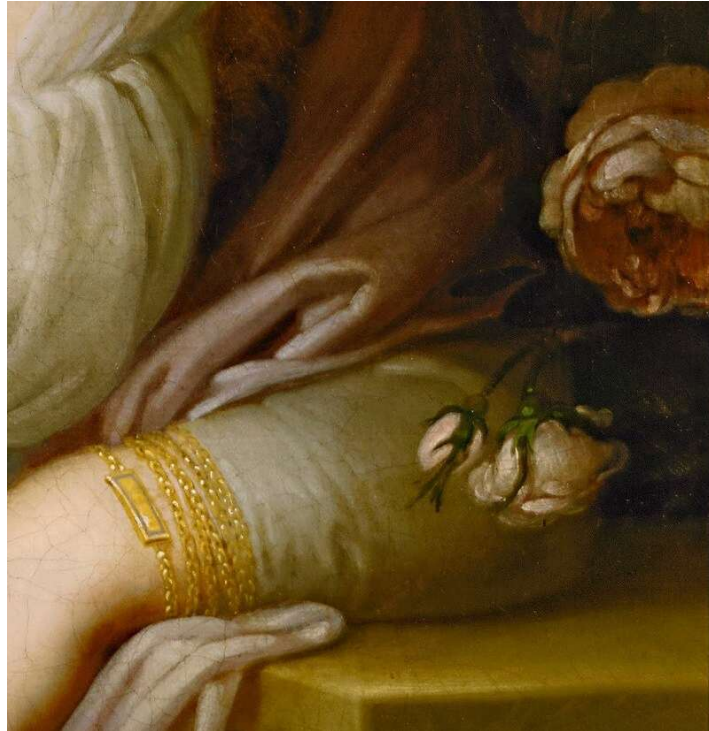
И.Айвазовский

А.Рублёв

№ 3, вариант 2

1 балл

Определите художника (по фрагменту)



А.Саврасов

Н.Рерих

В.Боровиковский

В.Васнецов

В.Суриков

К.Брюллов

И.Айвазовский

А.Рублев

№ 3, вариант 3

1 балл

Определите художника (по фрагменту)



А.Саврасов

Н.Рерих

И.Грабарь

В.Васнецов

В.Серов

К.Брюллов

И.Айвазовский

А.Рублев

№ 4, вариант 1

1 балл

Определите основное средство художественной выразительности, использованное в данном произведении:



Линия

Контур

Штрих

Пластические связи элементов

Силуэт

Колорит

Цветовые акценты

№ 4, вариант 2

1 балл

Определите основное средство художественной выразительности, использованное в данном произведении:



Линия

Фактура красочной поверхности

Контур

Штрих

Пластические связи элементов

Силуэт

Объем

№ 4, вариант 3

1 балл

Определите основные средства художественной выразительности, использованные в данном произведении:



Линия

Воздушная перспектива

Штрих

Пластические связи элементов

Объем

Колорит

Цветовые акценты

№ 5, вариант 1

1 балл

Какой композиционный приём использовал художник для создания художественного образа?



Диагональное расположение элементов

Спиралевидное движение

Монотонный ритм

Контрастное противопоставление

Проем в проеме

№ 5, вариант 2

1 балл

Какой композиционный приём использовал художник для создания художественного образа?



- Монотонный ритм
- Спиралевидное движение
- Использование побочной диагонали
- Статичная композиция
- Проем в проеме

№ 5, вариант 3

1 балл

Какие композиционные приёмы использовал художник для создания художественного образа?



- Диагональное расположение элементов
- Спиралевидное движение
- Монотонный ритм
- Структурирование изобразительного пространства
- Линейная перспектива

№ 6, вариант 1

---

1 балл

Для стилизации свойственно...

Выберите несколько правильных ответов.

Изменение предмета до неузнаваемости

Художественное преобразование формы

Поиск предметного цвета (натурального)

Передача объёма

Художественное изменение цвета

Выделение главных черт объекта

№ 6, вариант 2

---

1 балл

Орнамент – это:

Украшение предмета узором

Декоративная композиция

Повтор или чередование элементов

Стилизованное изображение

Реалистичное повторяющееся изображение в полосе или круге

№ 6, вариант 3

---

1 балл

Эмблема — это:

- составление целого из частей
- условное изображение идеи в рисунке, которому присвоен тот или иной смысл
- приём в искусстве, соединение в одном произведении подчёркнуто разнородных элементов

№ 7, вариант 1

---

1 балл

Над какой скульптурной группой Петр Карлович Клодт работал около 18 лет?

- «Колесница Славы на арке Главного штаба»
- «Амур и Психея»
- «Рабочий и колхозница»
- «Укрощение коня»
- Памятник Николаю I

№ 7, вариант 2

---

1 балл

Вершиной творчества Ивана Мартоса можно считать памятник:

- Петру I
- Владимиру Маяковскому
- Юрию Гагарину
- Кузьме Минину и Дмитрию Пожарскому

№ 7, вариант 3

---

1 балл

Этот памятник находится в новгородском детинце. Авторами проекта памятника являются график и живописец Михаил Микешин, скульптор Иван Шредер и архитектор Виктор Гартман.

- «Колесница Славы на арке Главного штаба»
- «Тысячелетие России»
- «Рабочий и колхозница»
- «Укрощение коня»
- Памятник Николаю I

№ 8, вариант 1

---

1 балл

Определите вид композиции.



Пирамидальная

Динамичная

Кулисная

Замкнутая

№ 8, вариант 2

1 балл

Определите вид композиции.



Пирамидальная

Динамичная

Кулисная

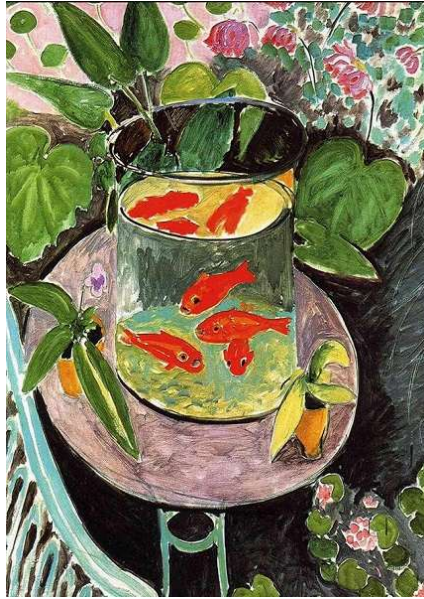
Замкнутая

№ 8, вариант 3

---

1 балл

Определите вид композиции.



Пирамидальная

Пространственная

Кулисная

Устойчивая

№ 9, вариант 1

---

1 балл

Определите, какой художественный материал использовал художник.



Масляные краски

Акварельные краски

Пастель

Сангина

Кадмий

№ 9, вариант 2

---

1 балл

Определите, какой художественный материал использовал художник.



Масляные краски

Акварельные краски

Пастель

Сангина

Кадмий

№ 9, вариант 3

---

1 балл

Определите, какой художественный материал использовал художник.



Масляные краски

Акварельные краски

Уголь

Сангина

Акрил

№ 10, вариант 1

---

1 балл

Укажите приспособление для поддержки ведущей руки при работе над мелкими деталями картины

Резак

Стек

Муштабель

Флейц

Кисть колонковая

Мастихин

№ 10, вариант 2

---

1 балл

Укажите инструмент для изготовления линогравюры.

Стек

Муштабель

Флейц

Штихель

Мастихин

№ 10, вариант 3

---

1 балл

Кусочки цветного стекла, используемые для изготовления мозаики, называются:

Энкаустика

Фреска

Муштабель

Флейц

Смальта

Витраж

№ 11, вариант 1

---

1 балл

Определите место, где зародился народный промысел.



Полхов-Майдан

Мезень

Федоскино

Павловский Посад

Жостово

Палех

№ 11, вариант 2

---

1 балл

Определите место, где зародился народный промысел.



Полхов - Майдан

Мезень

Федоскино

Вологда

Жостово

Палех

№ 11, вариант 3

---

1 балл

Определите место, где зародился народный промысел.



Городец

Мезень

Вятка

Павловский Посад

Жостово

Палех

1 балл

Определите вид натюрморта:



Колористический

Учебный

Свето-теневой

Декоративный

Ванитас

Обманка

№ 12, вариант 2

---

1 балл

Определите вид портрета:

*Выберите несколько правильных ответов.*



Парадный

Камерный

Погрудный

Семейный

Групповой

№ 12, вариант 3

---

1 балл

Определите вид портрета:

*Выберите несколько правильных ответов.*



Парадный

Камерный

Живописный

Семейный

Скульптурный

№ 13, вариант 1

1 балл

Определите название данного архитектурного элемента:



Сандрик

Портик

Фриз

Антаблемент

Архитрав

№ 13, вариант 2

1 балл

Определите название данного архитектурного элемента:



Сандрик

Портик

Фриз

Шатер

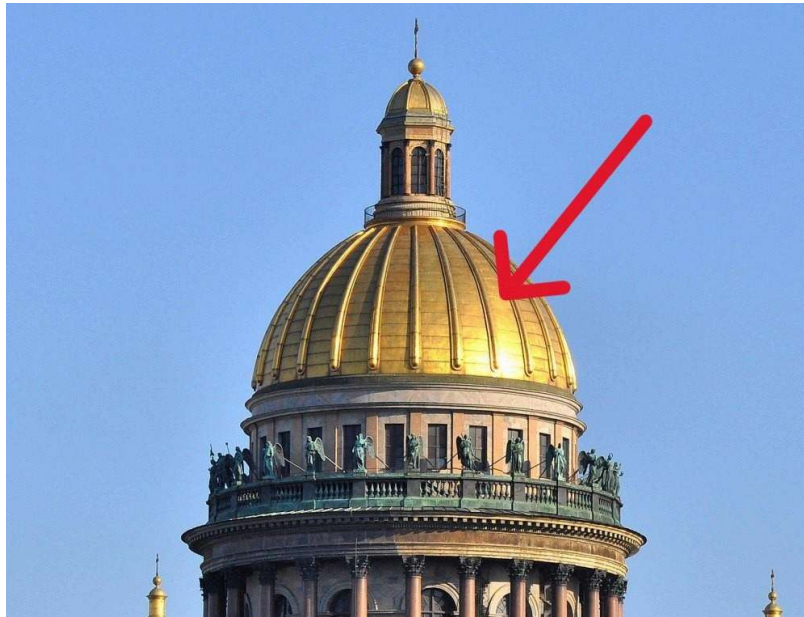
Архитрав

№ 13, вариант 3

---

1 балл

Определите название данного архитектурного элемента:



Купол

Портик

Фриз

Барабан

Архитрав

№ 14, вариант 1

---

1 балл

Определите колорит картины:



Контрастный

Однотонный

Холодный

Сближенный

№ 14, вариант 2

---

1 балл

Определите колорит картины:



Контрастный

Однотонный

Теплый

Яркий

№ 14, вариант 3

---

1 балл

Определите колорит картины:



Полихромный

Однотонный

Холодный

Сближенный

№ 15, вариант 1

---

1 балл

Выберите группу, в которую входят только составные цвета:

Синий, зелёный, бежевый

Оранжевый, зелёный, фиолетовый

Жёлтый, оранжевый, красный

Синий, серый, голубой

№ 15, вариант 2

---

1 балл

Выберите группу, в которую входят только холодные цвета:

Синий, зелёный, бежевый

Оранжевый, зелёный, фиолетовый

Жёлтый, оранжевый, красный

Синий, серый, голубой

№ 15, вариант 3

---

1 балл

Выберите группу, в которую входят только теплые цвета:

Синий, зелёный, фиолетовый

Оранжевый, зелёный, фиолетовый

Жёлтый, оранжевый, красный

Синий, голубой, фиолетовый

1 балл

Определите памятник архитектуры Московского Кремля:



Оружейная палата

Грановитая палата

Оружейная палата

Патриаршая палата

1 балл

Определите памятник архитектуры Московского Кремля:



Теремной дворец

Грановитая палата

Оружейная палата

Патриаршая палата

1 балл

Определите памятник архитектуры Московского Кремля:



Оружейная палата

Теремной дворец

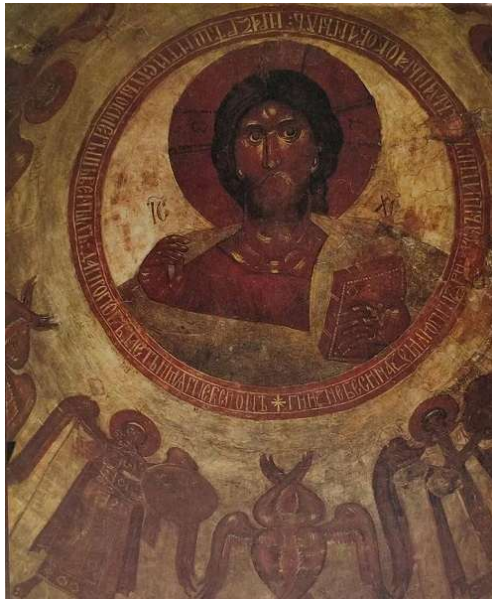
Сенатский дворец

Патриаршая палата

№ 17, вариант 1

1 балл

Определите автора и местоположение:



Андрей Рублев (Московский Кремль)

Дионисий (Ферапонтово)

Даниил Черный (Суздаль)

Феофан Грек (Новгород)

1 балл

Определите автора и местоположение.



Андрей Рублев (Московский Кремль)

Дионисий (Ферапонтово)

Даниил Черный (Суздаль)

Феофан Грек (Новгород)

№ 17, вариант 3

1 балл

Определите автора и местоположение:



Андрей Рублев (Третьяковская галерея)

Дионисий (Ферапонтово)

Даниил Черный (Суздаль)

Феофан Грек (Новгород)

№ 18, вариант 1

1 балл

Определите вид перспективы.



Аксонометрия

Обратная

Панорамная

Плафонная

Фронтальная

1 балл

Определите вид перспективы:



Аксонометрия

Обратная

Панорамная

Плафонная

Фронтальная

1 балл

Определите вид перспективы:



Аксонометрия

Обратная

Панорамная

Плафонная

Фронтальная

№ 19, вариант 1

---

1 балл

Что такое рефлекс?

- Самая светлая часть, которая является отражением света
- Самая тёмная часть светотени
- Отражённый свет и цвет окружающих объектов в теневой части изображаемого предмета
- Промежуточная область между светом и тенью
- Самая светлая часть светотени

№ 19, вариант 2

---

1 балл

Что такое падающая тень?

- Самая светлая часть, которая является отражением света
- Самая тёмная часть светотени
- Отражённый свет и цвет окружающих объектов в теневой части изображаемого предмета
- Промежуточная область между светом и тенью
- Тень, которую отбрасывает какой-либо предмет на фон

№ 19, вариант 3

---

1 балл

Что такое собственная тень?

Самая светлая часть, которая является отражением света

Отраженный свет в теневой части

Часть предмета, которая не освещена источником света

Промежуточная область между светом и тенью

Самая светлая часть светотени

1 балл

Отметьте, какие законы перспективы использовал И.Шишкин в картине «Лесные горизонты»:



- Чем дальше, тем чётче контуры предметов
- Чем дальше, тем теплее цвет окружающих предметов
- Чем ближе, тем ярче цвет предметов
- Чем ближе, тем детализированней изображение
- Чем дальше, тем меньше изображаемые объекты
- Чем ближе, тем обобщённые контуры предметов

1 балл

Отметьте, какие законы перспективы использовал И. Левитан в картине «Владимирка»:



- Чем дальше, тем чётче контуры предметов
- Чем дальше, тем теплее цвет окружающих предметов
- Чем ближе, тем ярче цвет предметов
- Чем дальше, тем меньше изображаемые объекты
- Чем ближе, тем обобщённые контуры предметов

1 балл

Отметьте, какие законы перспективы использовал И. Айвазовский в картине «Прием императорской семьи в Судак»:



- Чем ближе, тем чётче контуры предметов
- Чем дальше, тем теплее цвет окружающих предметов
- Чем ближе, тем ярче цвет предметов
- Чем ближе, тем детализированней изображение
- Чем ближе, тем обобщённые контуры предметов