

Московская олимпиада школьников. Изобразительное искусство. 9–11 классы. Первый тур отборочного этапа, 2025/26

11 ноя 2025 г., 10:00 — 17 ноя 2025 г., 23:59

№ 1, вариант 1

1 балл

Определите автора:



Тициан

Леонардо да Винчи

Рафаэль

Рембрандт

Микеланджело

Рубенс

Дюрер

№ 1, вариант 2

1 балл

Определите автора:



Тициан

Леонардо да Винчи

Рафаэль

Рембрандт

Микеланджело

Рубенс

Дюрер

№ 1, вариант 3

1 балл

Определите автора:



Тициан

Леонардо да Винчи

Рафаэль

Рембрандт

Микеланджело

Рубенс

Дюрер

Веласкес

№ 2, вариант 1

1 балл

Определите технику, в которой работал художник:



Карандаш

Литография

Пастель

Гравюра

Сангина

Энкаустика

№ 2, вариант 2

1 балл

Определите технику, в которой работал художник:



Карандаш

Литография

Пастель

Офорт

Сангина

Энкаустика

№ 2, вариант 3

1 балл

Определите технику, в которой работал художник:



Карандаш

Литография

Пастель

Фреска

Сангина

Энкаустика

№ 3, вариант 1

1 балл

Определите художника и основное средство художественной выразительности



Художник —

- А.Саврасов Н.Рерих И.Грабарь В.Васнецов В.Суриков
 И.Репин И.Айвазовский А.Рублев

Основное средство художественной выразительности —

- Линия Контур Штрих Объем
 Пластические связи элементов Силуэт Колорит

№ 3, вариант 2

1 балл

Определите художника и основное средство художественной выразительности.



Художник —

А.Саврасов Н.Перих Матисс В.Васнецов В.Суриков

И.Репин И.Айвазовский А.Рублев

Основное средство художественной выразительности —

Линия Контур Штрих Объем

Пластические связи элементов Силуэт Локальный цвет

№ 3, вариант 3

1 балл

Определите художника и основное средство художественной выразительности.



Художник –

- А.Саврасов Н.Перих И.Грабарь В.Васнецов И.Левитан
 И.Репин И.Айвазовский А.Рублев

Основное средство художественной выразительности –

- Линия Контур Штрих Объем
 Пластические связи элементов Силуэт Колорит

№ 4, вариант 1

1 балл

Академический рисунок – это:

- Рисунок, выполняемый в рамках классического подхода к обучению изобразительному искусству
- Рисунок, выполняемый студентом или педагогом Академии изобразительных искусств
- Предварительный, неоконченный вариант, рисунок какого-либо живописного произведения
- Работа на вступительных экзаменах в художественный ВУЗ

№ 4, вариант 2

1 балл

Тон в живописи – это:

- Оттенок цвета более сильно освещенного предмета на поверхности, соседней с ним
- Система цветовых тонов, их сочетаний и взаимоотношений в произведении искусства
- Основная характеристика цвета, определяющая его принадлежность к определённому участку спектра
- Взаимодействие одинаково окрашенных объектов

№ 4, вариант 3

1 балл

Цветовой рефлекс– это:

- Оттенок цвета более сильно освещенного предмета на поверхности, соседней с ним
- Система цветовых тонов, их сочетаний и взаимоотношений в произведении искусства
- Физическая характеристика цвета, принадлежащего к простым или основным цветам
- Взаимодействие одинаково окрашенных объектов

№ 5, вариант 1

1 балл

Что такое ритм в композиции?

- Основа стилизованных или абстрактных элементов
- Базовый элемент орнамента, часть узора, повторяющаяся многократно
- Узор, основанный на повторе геометрических элементов
- Способ эстетической организации формы и художественно-образной выразительности

№ 5, вариант 2

1 балл

Что такое раппорт?

- Основа стилизованных или абстрактных элементов
- Базовый элемент орнамента, часть узора, повторяющаяся многократно
- Узор, основанный на повторе геометрических элементов
- Способ эстетической организации формы и художественно-образной выразительности

№ 5, вариант 3

1 балл

Что такое валер – в живописи и графике?

- Оттенок тона, выражающий определенное соотношение света и тени
- Базовый элемент орнамента, часть узора, повторяющаяся многократно
- Результат отражения лучей света от окружающих предметов
- Способ эстетической организации формы и художественно-образной выразительности

№ 6, вариант 1

1 балл

Определите вид рельефа.



- Барельеф
- Контррельеф
- Сквозной рельеф
- Горельеф

№ 6, вариант 2

1 балл

Определите вид рельефа.



Барельеф

Контррельеф

Сквозной рельеф

Горельеф

Маскарон

№ 6, вариант 3

1 балл

Определите вид рельефа.



Контррельеф

Сквозной рельеф

Горельеф

Маскарон

Камень

№ 7, вариант 1

1 балл

Композиция в изобразительном искусстве – это:

Выберите несколько правильных ответов

- Сочетание несочетаемого
- Упорядоченность, чередование каких-либо элементов, происходящее с определенной последовательностью, частотой
- Намеренная и подчеркнутая имитация характерных особенностей стиля
- Повтор или чередование элементов
- Соединение различных частей в единое целое в соответствии с какой-либо идеей
- Одна из основных категорий художественного творчества

№ 7, вариант 2

1 балл

Стиль в изобразительном искусстве – это:

Выберите несколько правильных ответов

- Сочетание несочетаемого
- Упорядоченность, чередование каких-либо элементов, происходящее с определенной последовательностью, частотой
- Намеренная и подчеркнутая имитация характерных особенностей
- Совокупность идейно-художественных принципов, форм и приемов, которые объединяют произведения мастеров определенной эпохи
- Соединение различных частей в единое целое в соответствии с какой-либо идеей
- Одна из основных категорий художественного творчества

№ 7, вариант 3

1 балл

Аллегория в изобразительном искусстве – это:

- Сочетание несочетаемого
- Упорядоченность, чередование каких-либо элементов, происходящее с определенной последовательностью, частотой
- Намеренная и подчеркнутая имитация характерных особенностей стиля
- Выражение абстрактного объекта (понятия, суждения) посредством конкретного образа
- Соединение различных частей в единое целое в соответствии с какой-либо идеей

№ 8, вариант 1

1 балл

Какой композиционный прием использовал художник для создания художественного образа?



Статичная композиция

Устойчивая композиция

Декоративность

Сложные ракурсы

Монохромность

№ 8, вариант 2

1 балл

Какой композиционный прием использовал художник для создания художественного образа?



- Статичная композиция
- Устойчивая композиция
- Декоративность
- Использование побочной диагонали
- Сложные ракурсы
- Монохромность

№ 8, вариант 3

1 балл

Какой композиционный прием использовал художник для создания художественного образа?



- Статичная композиция
- Открытая композиция
- Декоративность
- Сложные ракурсы
- Монохромность
- Использование побочной диагонали

№ 9, вариант 1

1 балл

Выберите фигуру, которая в большей степени соответствует композиционной схеме картины:



Круг

Овал

Трапеция

Пирамида

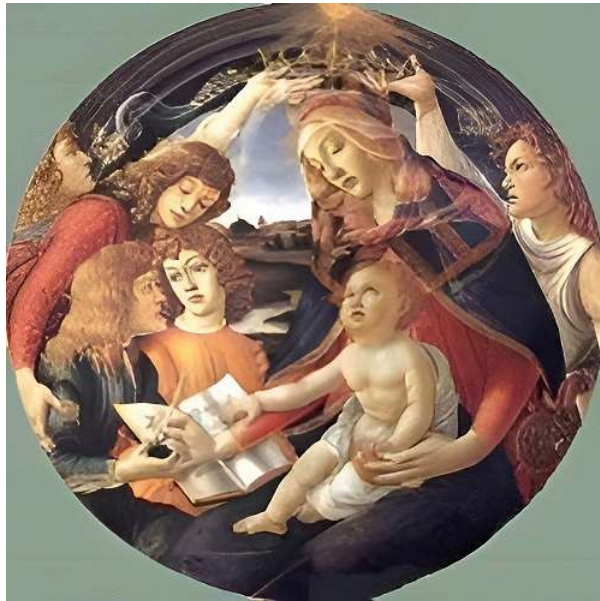
Квадрат

Треугольник

№ 9, вариант 2

1 балл

Выберите фигуру, которая в большей степени соответствует композиционной схеме картины



Круг

Овал

Трапеция

Пирамида

Квадрат

Треугольник

№ 9, вариант 3

1 балл

Выберите фигуру, которая в большей степени соответствует композиционной схеме картины



Круг

Овал

Трапеция

Пирамида

Квадрат

Треугольник

№ 10, вариант 1

1 балл

Укажите инструмент для равномерного закрашивания больших плоскостей.

Резак

Стек

Муштабель

Флейц

Кисть колонковая

Мастихин

№ 10, вариант 2

1 балл

Укажите инструмент, использующийся в масляной живописи для смешивания или удаления красок, или нанесения густой краски на холст.

Резак

Стек

Муштабель

Флейц

Кисть колонковая

Мастихин

№ 10, вариант 3

1 балл

Укажите инструмент, используемый для лепки из пластилина, глины, полимерной глины и других материалов.

Резак

Стек

Муштабель

Флейц

Кисть колонковая

Мاستихин

1 балл

Какой композиционный приём использовал художник для создания художественного образа?



Диагональное расположение элементов

Спиралевидное движение

Сложные ракурсы

Контрастное противопоставление

Линейная перспектива

1 балл

Какой композиционный приём использовал художник для создания художественного образа?



Диагональное расположение элементов

Круговое движение

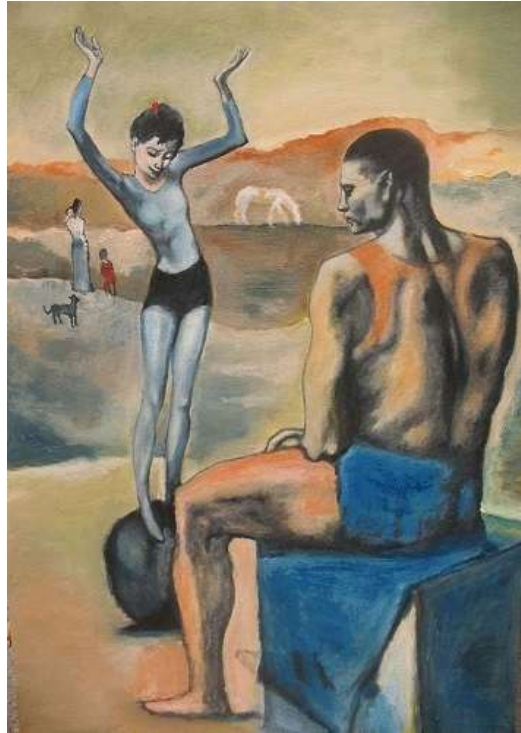
Сложные ракурсы

Контрастное противопоставление

Совмещение нескольких точек зрения

1 балл

Какой композиционный приём использовал художник для создания художественного образа?



Диагональное расположение элементов

Спиралевидное движение

Сложные ракурсы

Контрастное противопоставление

Линейная перспектива

1 балл

Определите место, где зародился народный промысел:



Село Полховский Майдан

Низовье реки Мезень

Город Павловский Посад

Село Федоскино

Жостово

Торжок

1 балл

Определите место, где зародился народный промысел:



Село Полховский Майдан

Низовье реки Мезень

Город Павловский Посад

Село Федоскино

Вологда

Жостово

1 балл

Определите место, где зародился народный промысел:



Село Полховский Майдан

Низовье реки Мезень

Город Павловский Посад

Село Федоскино

Торжок

Жостово

№ 13, вариант 1

1 балл

Определите вид натюрморта:



Колористический

Учебный

Свето-теневой

Обманка

Ванитас

Декоративный

№ 13, вариант 2

1 балл

Определите вид натюрморта:



Колористический

Учебный

Свето-теневой

Обманка

Ванитас

Декоративный

№ 13, вариант 3

1 балл

Определите вид натюрморта:



Колористический

Учебный

Цветочный

Обманка

Ванитас

Декоративный

№ 14, вариант 1

1 балл

Определите способ получения орнамента:

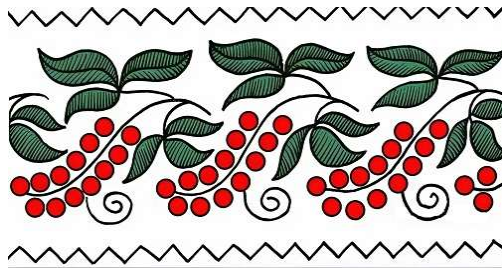


- Параллельный перенос
- Симметрия относительно вертикальной прямой и параллельный перенос
- Симметрия относительно горизонтальной прямой и параллельный перенос
- Центральная симметрия

№ 14, вариант 2

1 балл

Определите способ получения орнамента:

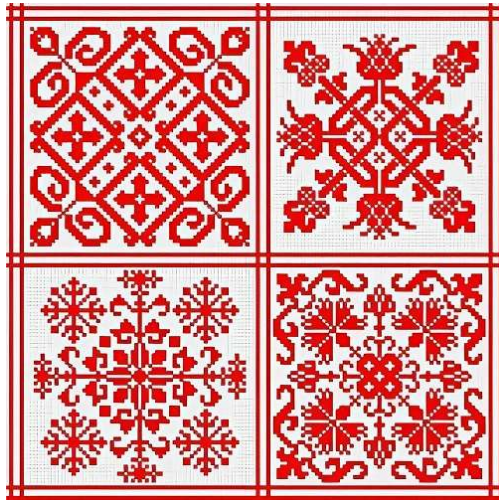


- Параллельный перенос
- Симметрия относительно вертикальной прямой и параллельный перенос
- Симметрия относительно горизонтальной прямой и параллельный перенос
- Центральная симметрия

№ 14, вариант 3

1 балл

Определите способ получения орнаментов:



- Параллельный перенос
- Симметрия относительно вертикальной прямой и параллельный перенос
- Симметрия относительно горизонтальной прямой и параллельный перенос
- Центральная симметрия

1 балл

Определите вид гравюры



THE YELLOW OWL,
ОУЛЕНОУЛЕТ, СИБИРСКИЙ, БАРН, OR SCHEERON OWL.
(*Strix flammula*, Linn.—*Clouette affric.*, Temm.)

Торцевая ксилография

Литография

Линогравюра

Офорт

№ 15, вариант 2

1 балл

Определите вид гравюры



Торцевая ксилография

Ксилография

Офорт

Линогравюра

1 балл

Определите вид гравюры



Торцевая ксилография

Литография

Линогравюра

Офорт

1 балл

Какое основное средство художественной выразительности использовал художник в работе?



- Цветовой контраст
- Теплый колорит
- Локальный цвет
- Свето-теневая моделировка
- Силуэтность

1 балл

Какое основное средство художественной выразительности использовал художник в работе?



- Цветовой контраст
- Теплый колорит
- Локальный цвет
- Свето-теневая моделировка
- Силуэтность

№ 16, вариант 3

1 балл

Какое основное средство художественной выразительности использовал художник в работе?



- Цветовой контраст
- Теплый колорит
- Локальный цвет
- Свето-теневая моделировка
- Силуэтность

№ 17, вариант 1

1 балл

Отметьте правило составления учебного натюрморта.

- Все предметы должны быть одинаковыми по форме и размеру
- Предметы должны быть одинаковыми по цвету
- Предметы должны находиться на одной линии
- Необходимо согласовать предметы по размеру, тону, цвету и фактуре

№ 17, вариант 2

1 балл

Какие средства художественной выразительности чаще всего используют художники для создания творческих натюрмортов?

Отметьте несколько вариантов

- Необычную постановку предметов
- Необычную точку зрения
- Стандартную точку зрения
- Ставить предметы так, чтобы они нанизывались на одну осевую линию
- Приёмы передачи динамики
- Отсутствие ритма
- Отражения и другие визуальные эффекты
- Тоновый контраст
- Использование окружения и предметов одного тона и оттенка цвета

№ 17, вариант 3

1 балл

Какие правила передачи динамики в композиции?

Отметьте несколько вариантов.

- Отсутствие ярко выраженного внешнего движения элементов, составляющих композицию
- Уравновешенность
- Отсутствие равновесия
- Отсутствие свободного пространства перед изображаемым объектом
- Большое количество диагональных линий
- Резкие перспективные сокращения
- Размытые контуры предметов или фона
- Спокойный (однообразный) ритм
- Разнообразный ритм
- Движение по диагонали

№ 18, вариант 1

1 балл

Выберите стиль по описанию: «отказ от изображения реальных предметов, используя вместо них чистые формальные элементы».

Абстракционизм

Поп-арт

Кубизм

Авангардизм

Сюрреализм

№ 18, вариант 2

1 балл

Выберите стиль по описанию: «отказ от прямых линий в пользу природных, плавных и текучих форм, обилие растительных орнаментов, использование новых материалов, таких как бетон, стекло и металл».

Абстракционизм

Поп-арт

Кубизм

Авангардизм

Сюрреализм

Модерн

№ 18, вариант 3

1 балл

Выберите стиль по описанию: «парадоксальное сочетание форм, использование фантастических и иррациональных сюжетов, где реальность сочетается с мечтами и фантазиями».

Абстракционизм

Поп-арт

Кубизм

Авангардизм

Сюрреализм

Модерн

№ 19, вариант 1

1 балл

Определите вид перспективы.



Аксонометрия

Обратная

Панорамная

Плафонная

Фронтальная

1 балл

Определите вид перспективы.



Аксонометрия

Обратная

Панорамная

Плафонная

Фронтальная

№ 19, вариант 3

1 балл

Определите вид перспективы.



Аксонометрия

Обратная

Панорамная

Плафонная

Линейная

1 балл

В построении лица Джоконды обнаружены:



- Попытки стилизации
- Тяготение к условности форм
- Черты эпохи символизма
- Пропорции «Золотого сечения»
- Атрибуты маньеризма

№ 20, вариант 2

1 балл

Какие приемы использованы художником для создания уравновешенной композиции?

Выберите несколько правильных ответов



- Крупный предмет уравновешен несколькими мелкими
- Большой светлый по тону предмет уравновешен тёмным маленьким
- Треугольное построение композиционной схемы

1 балл

Какие средства художественной выразительности использовал И. Айвазовский в картине «Ночь на море» для передачи настроения в пейзаже?

Выберите несколько правильных ответов



- Необычную точку зрения
- Спокойное ритмическое построение картины
- Динамичное ритмическое построение картины
- Композиционный центр, расположенный вблизи геометрического центра листа
- Композиционный центр, смещённый от геометрического центра листа в сторону
- Холодный колорит
- Тёплый колорит
- Контрастная цветовая гамма
- Родственная цветовая гамма